



Fusión



OTDRs



Medida



Limpieza e inspección



Soplado



Herramientas



Cables



Pasivos ópticos



Repartidores



Torpedos y cajas de empalme



Etiquetado



Armarios Rack

**Fibercom**  
FIBRA ÓPTICA PARA PROFESIONALES

**Etiquetado**



**BRADY**

# Impresoras Portátiles BRADY



**M210 - M211**

- Poco volumen de etiquetas o con necesidades muy puntuales de portabilidad.

- Versión para Laboratorios específica M210-LAB.

- No dispone de conexión al PC.

- Solo permite etiquetas en continuo.

**BMP 51**

- Dos modelos, con o sin teclado.

- Varios modos de conexión remota, wifi, bluetooth y USB, para la gestión de impresión desde el software BRADY WKS.

- Permite usar etiquetas precortadas y en continuo.

**BMP41**

- Portátil dirigida al sector Telecom y baja tensión.

- Disponibilidad de conexión USB.

- Permite usar etiquetas precortadas y en continuo.

**M610**

- Impresora portátil de Gama Alta.

- Disponibilidad de conexión remota, wifi y USB.

- Permite usar etiquetas precortadas y en continuo.

- Dispone de materiales para trabajar en entorno LAB.

**M611**

- Impresora portátil de Gama Alta compañera de la BMP61 pero sin teclado.

- Impresión desde Smartphone, Tablet y USB.

- Permite usar etiquetas precortadas y en continuo.

**M710**

- Impresora portable de Gama Alta.

- Disponibilidad de conexión USB.

- Permite usar etiquetas precortadas y en continuo.

- Posibilidad de imprimir PWID y SFID.



## Prestaciones

- M210 - M211**
  - ✓ Nivel Básico
  - ✓ Máx. 19,2mm
- BMP41**
  - ✓ Nivel Medio
  - ✓ Máx. 25,4mm
  - ✓ Conectividad PWID
- BMP51**
  - ✓ Nivel Medio
  - ✓ Máx. 38,1mm
  - ✓ Conectividad PWID
- M611**
  - ✓ Nivel Alto
  - ✓ Máx. 50,8mm
  - ✓ Conectividad PWID, Tablet, USB, Smartphone
- M610**
  - ✓ Nivel Alto
  - ✓ Máx. 50,8mm
  - ✓ Conectividad PWID
- M710**
  - ✓ Nivel Alto
  - ✓ Máx. 50,8mm
  - ✓ Conectividad PWID, SFID



Impresoras **GRATIS\***

## Impresoras de mano



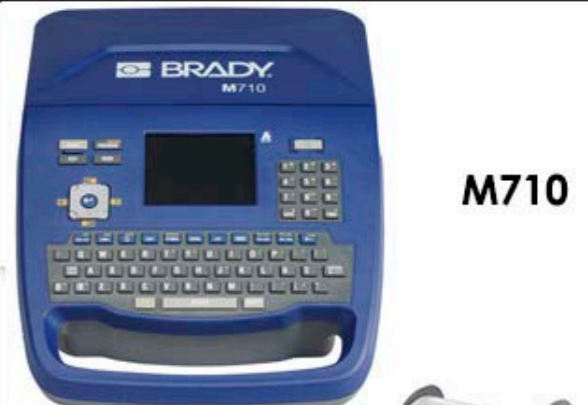
**M210**



**M211**

\*Comprando 14 recambios de consumible

## Impresoras portátiles



**M710**



**M610**

\*Comprando 1600 € de consumible

## Impresora portátil



**M611**

\*Comprando 1600 € de consumible

Contacte con un asesor comercial llamando al 932 282 258

Descubra todas nuestras promociones y ofertas vigentes visitando nuestra tienda online: <http://tienda.fibercom.es>

## Impresora de etiquetas de mano



### M210 LABEL PRINTER PORTÁTIL

#### Aplicaciones:

- Etiquetar de forma profesional todos los componentes de las redes de FO y otros entornos:
- Cables y latiguillos
- Paneles y rosetas
- Armarios de interior y exterior
- Electrónica y componentes



#### Codificación:

|   |
|---|
| <b>M210:</b> Impresora portátil M210  |
| <b>BMP21-PLUS-BATT:</b> Batería recargable impresoras BMP21-PLUS y M210                       |
| <b>BMP21-AC EUR:</b> Transformador-cargador AC EUR para impresoras BMP21 y M210               |
| <b>BMP21-AC EUR-01:</b> Transformador-cargador AC EUR compatible para impresoras BMP21 y M210 |
| <b>M210-HC:</b> Maleta dura para transporte de impresora portátil M210                        |
| <b>M21-MAGNET:</b> Accesorio magnético para impresoras portátiles M210 y M211                 |
| <b>M21-BELTCLIP:</b> Clip de cinturón para impresoras portátiles M210 y M211                  |



- Máquina muy **ligera y robusta** (con topes de goma moldeados)
- Las cintas incluyen tanto la etiqueta como la tinta correspondiente
- Las cintas se colocan y extraen fácilmente
- La etiqueta queda **sujeta después de cortarla**
- **Garantía** estándar de **2 años**
- Puede funcionar con pilas de 1,5 V AA, con batería recargable o con transformador conectado a la corriente
- Dispone de accesorios para facilitar su uso y ganar en rendimiento
- Los materiales son muy fáciles de instalar e imprimir
- **104 símbolos eléctricos, domótica, seguridad y datacom**
- Formato automático para:

- Etiquetas
- Marcadores de cables
- Bloques terminales
- Paneles de parcheo
- Banderas para cables
- Etiquetado en general

- Posibilidad de escribir con diferentes tamaños de letras
- Puede escribir horizontal y verticalmente
- **7 materiales continuos duraderos con ancho de 6,00 hasta 19,05 mm**

| Material                 | Superficie plana y lisa | Superficie texturizada | Uso en exterior | Cables | Entornos adversos |
|--------------------------|-------------------------|------------------------|-----------------|--------|-------------------|
| Vinilo auto-laminado     |                         |                        |                 | X      |                   |
| PermaSleeve              |                         |                        |                 | X      |                   |
| Tejido de nailon         | X                       | X                      | X               | X      |                   |
| Vinilo exterior/interior | X                       | X                      | X               |        | X                 |
| Poliéster                | X                       |                        |                 |        |                   |

## Impresora de etiquetas de mano M211 Todo desde su teléfono

### M211 LABEL PRINTER



#### Aplicaciones:

- Etiquetar de forma profesional todos los componentes de las redes de FO y otros entornos:
- Cables y latiguillos
- Paneles y rosetas
- Armarios de interior y exterior
- Electrónica y componentes

- Sencilla e intuitiva, la M211 se ha diseñado para su uso en el lugar de trabajo, funcionando todo el día plena carga y resistiendo caídas, golpes y aplastamientos
- Diseño, obtenga una vista previa e imprima etiquetas sin equivocaciones
- Usa la aplicación Etiquetas rápidas con su smartphone y conéctese rápidamente a la impresora
- Ahora con etiquetas pre dimensionadas y continuas en más de 90 cartuchos diferentes
- Dispone de múltiples materiales fiables, probados y específicos que se mantienen pegados y legibles sobre cualquier superficie y en cualquier entorno
- Preparado para etiquetar durante todo el día con una impresora ligera
- de 0,5 kg

- Batería de gran capacidad
- Recambios de etiqueta de instalación fácil y rápida y con cortadora automática integrada
- Resiste caídas de hasta 1,8 m, aplastamientos de 110 kg y golpes
- Garantía estándar de 2 años
- Dispone de accesorios para facilitar su uso y ganar en rendimiento
- 104 símbolos eléctricos, domótica, seguridad y datacom

#### Formato automático para:

- Marcadores de cables
- Bloques terminales
- Paneles de parcheo
- Banderas para cables
- Etiquetado en general

- Posibilidad de escribir con diferentes tamaños de letras
- Puede escribir horizontal y verticalmente
- 7 materiales continuos duraderos con ancho de 6,00 hasta 19,05 mm



#### Codificación:

|   |
|---|
| <b>M211-EU-UK-US:</b> Impresora portátil M211                                 |
| <b>M211-HC:</b> Maleta dura para transporte de impresora portátil M211        |
| <b>M21-MAGNET:</b> Accesorio magnético para impresoras portátiles M210 y M211 |
| <b>M21-BELTCLIP:</b> Clip de cinturón para impresoras portátiles M210 y M211  |

## Rollos continuos poliéster para componentes

| Referencia             | Color                     | Anchura (mm) | Longitud (m) |
|------------------------|---------------------------|--------------|--------------|
| <b>Poliéster B-423</b> |                           |              |              |
| M21-250-423            | Negro sobre blanco        | 6,35         | 6,40         |
| M21-375-423            | Negro sobre blanco        | 9,53         | 6,40         |
| M21-500-423            | Negro sobre blanco        | 12,70        | 6,40         |
| M21-750-423            | Negro sobre blanco        | 19,05        | 6,40         |
| <b>Poliéster B-430</b> |                           |              |              |
| M21-250-430-WT-CL      | Blanco sobre transparente | 6,35         | 6,40         |
| M21-250-430            | Negro sobre transparente  | 6,35         | 6,40         |
| M21-375-430-WT-CL      | Blanco sobre transparente | 9,53         | 6,40         |
| M21-375-430            | Negro sobre transparente  | 9,53         | 6,40         |
| M21-500-430-WT-CL      | Blanco sobre transparente | 12,70        | 6,40         |
| M21-500-430            | Negro sobre transparente  | 12,70        | 6,40         |
| M21-750-430-WT-CL      | Blanco sobre transparente | 19,05        | 6,40         |
| M21-750-430            | Negro sobre transparente  | 19,05        | 6,40         |
| <b>Poliéster B-488</b> |                           |              |              |
| M21-375-488            | Negro sobre blanco        | 9,53         | 6,40         |
| M21-500-488            | Negro sobre blanco        | 12,70        | 6,40         |
| M21-750-488            | Negro sobre blanco        | 19,05        | 6,40         |

- 3 tipos de materiales de poliéster B-423, B-430 y B-488
- Material de poliéster de alto rendimiento blanco o transparente
- Ideal para superficies lisas y planas
- El material B-488 es resistente a solventes

### Aplicaciones:

- Identificación de forma fiable y segura de:
- Instrumentos
- Estantes y recipientes
- Identificación general



BMP<sup>21-PLUS</sup> LABEL PRINTER M210 LABEL PRINTER PORTÁTIL

## Rollos continuos nylon para bloques terminales, paneles parcheo y banderas para cables

| Referencia  | Color              | Anchura (mm) | Longitud (m) |
|---|--------------------|--------------|--------------|
| <b>Tejido de nailon B-499 (bloques de terminales)</b>                     |                    |              |              |
| M21-375-499-TB  | Negro sobre blanco | 9,53         | 4,90         |
| M21-500-499-TB  | Negro sobre blanco | 12,70        | 4,90         |
| <b>Tejido de nailon B-499 (banderas para cables y paneles de parcheo)</b> |                    |              |              |
| M21-375-499   | Negro sobre blanco | 9,53         | 4,90         |
| M21-500-499   | Negro sobre blanco | 12,70        | 4,90         |
| M21-750-499   | Negro sobre blanco | 19,05        | 4,90         |



### Aplicaciones:

- Identificación de forma fiable y segura de:
- Bloques terminales eléctricos
- Paneles de parcheo
- Identificación en banderas para cables



BMP<sup>21-PLUS</sup> LABEL PRINTER M210 LABEL PRINTER PORTÁTIL

- 2 tipos de materiales de nylon B-499 y B-499-TB
- El B-499-TB imprime **identificación de terminales** con espacio especificado por el usuario a través del modo de bloques terminales de la BMP21-PLUS
- El B-499 imprime **identificación de puertos permanentes** con espaciado especificado por el usuario a través del modo de panel de parcheo de la BMP21-PLUS
- Es **extremadamente flexible** para adherirse a superficies muy curvadas
- Imprime **leyendas multi-línea** en varias zonas a través del modo de etiquetas de cables de la BMP21-PLUS
- El texto introducido en el modo de marcación de cables **se repite automáticamente** cuando se imprime la etiqueta

## Rollos continuos de vinilo para interior y exterior

| Referencia          | Color                | Anchura (mm) | Longitud (m) |
|---------------------|----------------------|--------------|--------------|
| <b>Vinilo B-595</b> |                      |              |              |
| M21-250-595-WT      | Negro sobre blanco   | 6,35         | 6,40         |
| M21-375-595-WT      | Negro sobre blanco   | 9,53         | 6,40         |
| M21-500-595-WT      | Negro sobre blanco   | 12,70        | 6,40         |
| M21-750-595-WT      | Negro sobre blanco   | 19,05        | 6,40         |
| M21-250-595-YL      | Negro sobre amarillo | 6,35         | 6,40         |
| M21-375-595-YL      | Negro sobre amarillo | 9,53         | 6,40         |
| M21-500-595-YL      | Negro sobre amarillo | 12,70        | 6,40         |
| M21-750-595-YL      | Negro sobre amarillo | 19,05        | 6,40         |
| M21-375-595-GY      | Negro sobre gris     | 9,53         | 6,40         |
| M21-500-595-GY      | Negro sobre gris     | 12,70        | 6,40         |
| M21-750-595-GY      | Negro sobre gris     | 19,05        | 6,40         |
| M21-375-595-OR      | Negro sobre naranja  | 9,53         | 6,40         |
| M21-500-595-OR      | Negro sobre naranja  | 12,70        | 6,40         |
| M21-750-595-OR      | Negro sobre naranja  | 19,05        | 6,40         |
| M21-375-595-BK      | Blanco sobre negro   | 9,53         | 6,40         |
| M21-500-595-BK      | Blanco sobre negro   | 12,70        | 6,40         |
| M21-750-595-BK      | Blanco sobre negro   | 19,05        | 6,40         |
| M21-375-595-BL      | Blanco sobre azul    | 9,53         | 6,40         |
| M21-500-595-BL      | Blanco sobre azul    | 12,70        | 6,40         |
| M21-750-595-BL      | Blanco sobre azul    | 19,05        | 6,40         |
| M21-375-595-BR      | Blanco sobre marrón  | 9,53         | 6,40         |
| M21-500-595-BR      | Blanco sobre marrón  | 12,70        | 6,40         |
| M21-750-595-BR      | Blanco sobre marrón  | 19,05        | 6,40         |
| M21-375-595-GN      | Blanco sobre verde   | 9,53         | 6,40         |
| M21-500-595-GN      | Blanco sobre verde   | 12,70        | 6,40         |
| M21-750-595-GN      | Blanco sobre verde   | 19,05        | 6,40         |
| M21-375-595-PL      | Blanco sobre morado  | 9,53         | 6,40         |
| M21-500-595-PL      | Blanco sobre morado  | 12,70        | 6,40         |
| M21-750-595-PL      | Blanco sobre morado  | 19,05        | 6,40         |
| M21-375-595-RD      | Blanco sobre rojo    | 9,53         | 6,40         |
| M21-500-595-RD      | Blanco sobre rojo    | 12,70        | 6,40         |
| M21-750-595-RD      | Blanco sobre rojo    | 19,05        | 6,40         |

### Aplicaciones:

- Identificación de forma fiable y segura de:
- Instrumentos
- Estantes y recipientes
- Identificación general de la industria
- Tanto para entornos de interior como de exterior



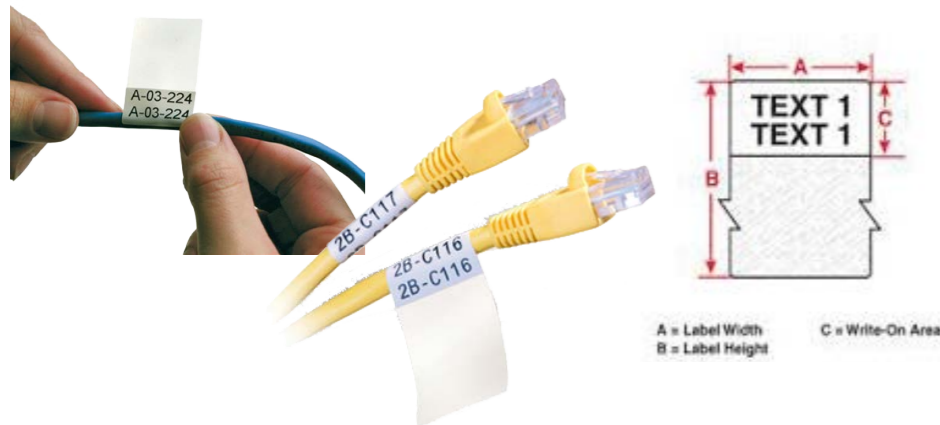
- 1 tipo de material de vinilo B-595
- Se adhiere a **superficies irregulares, rugosas y curvadas**
- Soporta grasas, aceite y la mayoría de productos químicos industriales
- **Durabilidad media en el exterior de 8 a 10 años** a temperaturas entre -40°C y 82°C
- **Válido para entornos tanto de exterior como de interior**



BMP<sup>21-PLUS</sup> LABEL PRINTER M210 LABEL PRINTER PORTÁTIL

## Rollos continuos vinilo auto-laminado para cables

| Referencia                       | Color                           | Anchura (mm) | Longitud (m) | Acho área imprimible (mm) | Ø max. cable (mm) |
|----------------------------------|---------------------------------|--------------|--------------|---------------------------|-------------------|
| <b>Vinilo autolaminado B-427</b> |                                 |              |              |                           |                   |
| M21-750-427                      | Negro sobre blanco/transparente | 6,35         | 4,30         | 9,53                      | 4,00              |
| M21-1000-427                     | Negro sobre blanco/transparente | 9,53         | 4,30         | 9,53                      | 5,00              |
| M21-1250-427                     | Negro sobre blanco/transparente | 12,70        | 4,30         | 12,70                     | 7,00              |
| M21-1500-427                     | Negro sobre blanco/transparente | 19,05        | 4,30         | 12,70                     | 8,00              |



- 1 tipo de material de vinilo auto-laminado B-427
- La parte auto-laminante transparente actúa como sobrelaminado del área blanca de escritura para proteger el texto
- Ideal para cables de datos que se manipulen y muevan con frecuencia

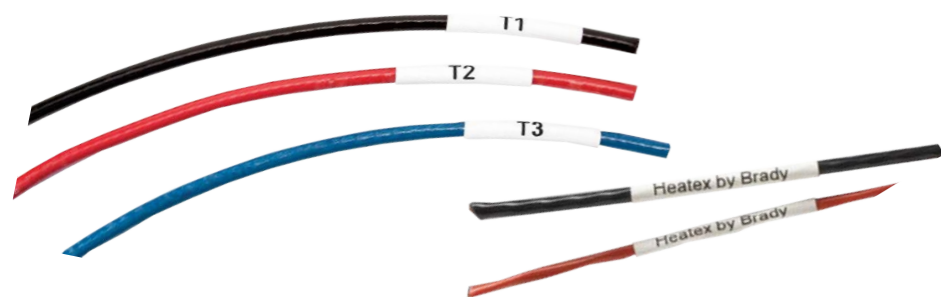
### Aplicaciones:

- ☑ Identificación de forma fiable y segura de cables de datos y conductores eléctricos



## Rollos continuos termoretráctiles para cables

| Referencia   | Color                | Anchura (mm) | Longitud (m) | Ø mín. cable (mm) | Ø max. cable (mm) |
|--|----------------------|--------------|--------------|-------------------|-------------------|
| <b>Manguito termorretráctil de poliolefina B-342</b> |                      |              |              |                   |                   |
| M21-125-C-342  | Negro sobre blanco   | 6,00         | 2,10         | 1,20              | 2,80              |
| M21-125-C-342-YL                                     | Negro sobre amarillo | 6,00         | 2,10         | 1,20              | 2,80              |
| M21-187-C-342  | Negro sobre blanco   | 8,50         | 2,10         | 1,60              | 3,80              |
| M21-187-C-342-YL                                     | Negro sobre amarillo | 8,50         | 2,10         | 1,60              | 3,80              |
| M21-250-C-342  | Negro sobre blanco   | 11,15        | 2,10         | 2,40              | 5,50              |
| M21-250-C-342-YL                                     | Negro sobre amarillo | 11,15        | 2,10         | 2,40              | 5,50              |
| M21-375-C-342  | Negro sobre blanco   | 16,40        | 2,10         | 3,20              | 8,10              |
| M21-375-C-342-YL                                     | Negro sobre amarillo | 16,40        | 2,10         | 3,20              | 8,10              |



- 1 tipo de material termorretráctil de poliolefina B-342 (PermaSleeve®)
- Se disponen de dos colores de fondo: amarillo y blanco
- Son manguitos termorretráctiles con una relación de contracción de 3:1
- Gran resistencia al desgaste y al fuego
- Cumple con las especificaciones SAE y MIL-STD

### Aplicaciones:

- ☑ Identificación de forma fiable y segura de cables



## Impresora de etiquetas portátil

## LA M610



- Impresora ligera y robusta (con topos de goma moldeados)
- Las cintas de etiquetas y las tintas se suministran por separado
- Posibilidad de usar cajas de etiquetas para mayor ahorro
- Las cintas y tintas se colocan y extraen fácilmente
- 9 colores de cintas y 4 colores de tintas
- La etiqueta queda sujeta después de cortarla
- Garantía estándar de 2 años
- Funciona con batería recargable o con transformador
- Dispone de accesorios para facilitar su uso y ganar en rendimiento
- Posibilidad de conectar con el PC (vía USB, o Wifi) para usar software LabelMark
- Teclado QWERTY y pantalla táctil
- Aproximadamente 450 símbolos eléctricos, doméstica, seguridad, datacom, incendios, información pública, flechas, advertencia, primeros auxilios, etc...

Formato automático para:

- ☑ Etiquetas
- ☑ Marcadores de cables
- ☑ Bloques terminales
- ☑ Paneles de parcheo
- ☑ Banderas para cables
- ☑ Etiquetado en general
- ☑ Identificación para laboratorios
- ☑ Códigos de barras 39 y 128

- Posibilidad de escribir con diferentes tamaños de letras
- Puede escribir horizontal y verticalmente
- Cintas de hasta 44 materiales diferentes para distintos entornos
- Ancho máximo de etiqueta: 50,8 mm. Largo máximo de etiqueta: 1016 mm



### Aplicaciones:

- ☑ Etiquetar de forma profesional todos los componentes de las redes de FO y otros entornos:
- ☑ Cables y latiguillos
- ☑ Paneles y rosetas
- ☑ Armarios de interior y exterior
- ☑ Electrónica y componentes
- ☑ Cajas de fusibles
- ☑ Códigos de barras de 39 y 128



### Codificación:

- M610-QWERTY-EU:** Kit impresora portátil M610 teclado QWERTY EU
- BMP41-BATT:** Batería recargable impresora BMP41/61/M610
- BMP61-HC-1:** Maleta dura transporte impresora BMP61 y M610

## Impresora de etiquetas portátil

## LA M611



- Impresora **ligera y robusta** (con topes de goma moldeados)
- Las cintas de etiquetas y las tintas se suministran por separado
- Posibilidad de usar cajas de etiquetas para mayor ahorro
- Las cintas y tintas se colocan y extraen fácilmente
- **9 colores de cintas y 4 colores de tintas**
- La etiqueta queda sujeta después de cortarla
- **Garantía** estándar de **2 años**
- Funciona con batería recargable o con transformador
- Dispone de accesorios para facilitar su uso y ganar en rendimiento
- Permite **imprimir desde el PC**, o desde las aplicaciones para Smartphone
- Conectividad WiFi y Bluetooth
- Reducción de espacio, equipo compacto
- Cutter automático
- Formato automático para:
  - ☑ Etiquetas
  - ☑ Marcadores de cables
  - ☑ Bloques terminales
  - ☑ Paneles de parcheo
  - ☑ Banderas para cables
  - ☑ Etiquetado en general
  - ☑ Identificación para laboratorios
  - ☑ Códigos de barras 39 y 128
- Posibilidad de escribir con diferentes tamaños de letras
- Puede escribir horizontal y verticalmente
- Cintas de hasta **44 materiales diferentes** para distintos entornos
- **Ancho máximo de etiqueta: 50,8 mm. Largo máximo de etiqueta: 1016 mm**

### Aplicaciones:

- ☑ Etiquetar de forma profesional todos los componentes de las redes de FO y otros entornos:
- ☑ Cables y latiguillos
- ☑ Paneles y rosetas
- ☑ Armarios de interior y exterior
- ☑ Electrónica y componentes
- ☑ Cajas de fusibles
- ☑ Códigos de barras de 39 y 128



### Codificación:

**M611-EU-BT-W:** Kit impresora portátil M611 EU Brady

## Impresora de etiquetas portable

## LA M710



- **Se suministra completa** (maleta, cargador, etc)
- Impresora **robusta** de etiquetas para cualquier entorno de trabajo
- Las cintas de etiquetas y las tintas se suministran por separado
- Posibilidad de usar cajas de etiquetas para mayor ahorro
- Las cintas y tintas se colocan y extraen fácilmente
- **17 colores de cintas y 7 colores de tintas**
- La etiqueta queda sujeta después de cortarla
- **Garantía** estándar de **2 años**
- Funciona con batería recargable o con transformador
- Posibilidad de **conectar con el PC** (vía USB) para usar **software LabelMark**
- Teclado **QWERTY**
- Aproximadamente **500 símbolos** eléctricos, doméstica, seguridad, data-com, incendios, información pública, flechas, advertencia, primeros auxilios, etc...
- Formato automático para:
  - ☑ Etiquetas
  - ☑ Marcadores de cables
  - ☑ Bloques terminales
  - ☑ Paneles de parcheo
  - ☑ Banderas para cables
  - ☑ Etiquetado en general
  - ☑ Códigos de barras 39 y 128
- Posibilidad de escribir con diferentes tamaños de letras
- Puede escribir horizontal y verticalmente
- Cintas de hasta **41 materiales diferentes** para distintos entornos
- **Ancho máximo de etiqueta: 50,8 mm. Largo máximo de etiqueta: 1524 mm**



### Aplicaciones:

- ☑ Etiquetar de forma profesional todos los componentes de las redes de FO y otros entornos:
- ☑ Cables y latiguillos
- ☑ Paneles y rosetas
- ☑ Armarios de interior y exterior
- ☑ Electrónica y componentes
- ☑ Cajas de fusibles
- ☑ Identificación de laboratorio
- ☑ Etiquetas de seguridad
- ☑ Etiquetas para circuitos impresos
- ☑ Códigos de barras de 39 y 128



### Codificación:

**M710-QWERTY-EU:** Kit impresora portable M710 teclado QWERTY EU

**BMP71-HC:** Maleta dura transporte impresora BMP71 y M710

**BMP71-ACC-EU:** Transformador/adaptador AC EUR impresora BMP71 y M710

## Rollos de tinta de la impresora



### Aplicaciones:

- Tinta necesaria para la impresión de las etiquetas con la impresora M610

**LA M610**

| Referencia   | Color  | Anchura (mm) | Longitud (m) | Notas / detalles  |
|--------------|--------|--------------|--------------|---|
| M61-R4310    | Negro  | 50,80        | 22,80        | Resistente a las manchas, los productos químicos y condiciones ambientales extremas |
| M61-R4410-BL | Azul   | 50,80        | 22,80        | Resistente a los disolventes, a las altas temperaturas y a los arañazos             |
| M61-R4410-RD | Rojo   | 50,80        | 22,80        | Resistente a los disolventes, a las altas temperaturas y a los arañazos             |
| M61-R4410-WT | Blanco | 50,80        | 22,80        | Resistente a los disolventes, a las altas temperaturas y a los arañazos             |
| M61-R6010    | Negro  | 50,80        | 22,80        | Muy resistente al calor, los arañazos y los disolventes                             |
| M61-R6210    | Negro  | 50,80        | 22,80        | Resistente a los arañazos, las manchas, el calor y los productos químicos           |
| M61-R6410    | Negro  | 50,80        | 22,80        | Resistente a los productos químicos y a las abrasiones                              |
| M61-R6610    | Negro  | 50,80        | 22,80        | Resistente a los disolventes y a la fricción  |
| M61-R6710-WT | Blanco | 50,80        | 22,80        | Resistente a los productos químicos   |
| M61-R6810-WT | Blanco | 50,80        | 22,80        | Resistente a los disolventes, los arañazos y las manchas                            |

## Rollos de tinta de la impresora



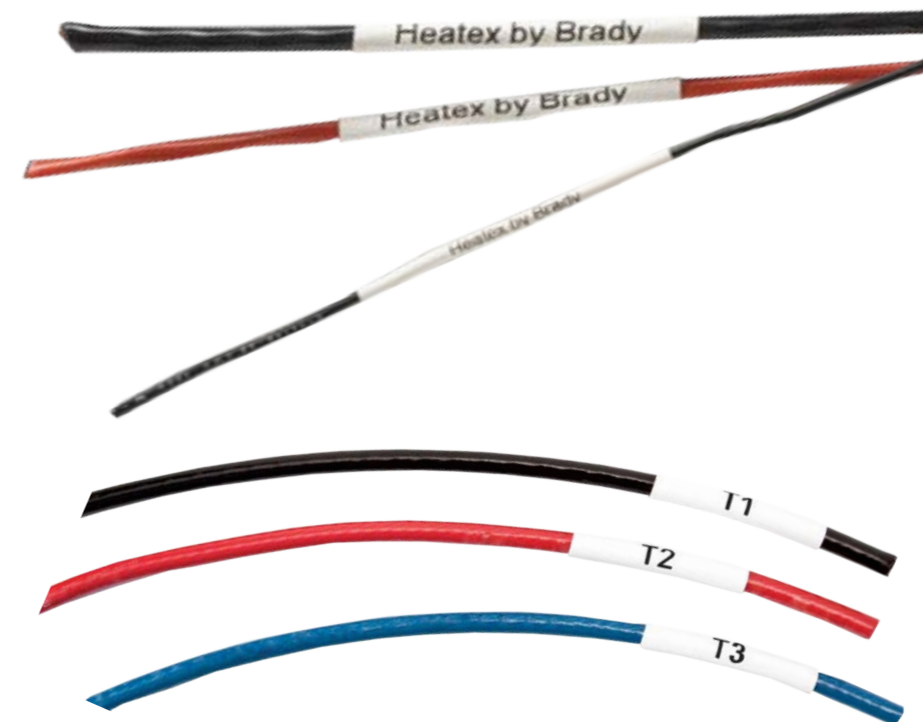
### Aplicaciones:

- Tinta necesaria para la impresión de las etiquetas con la impresora M710

**LA M710**

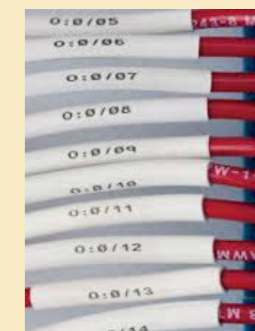
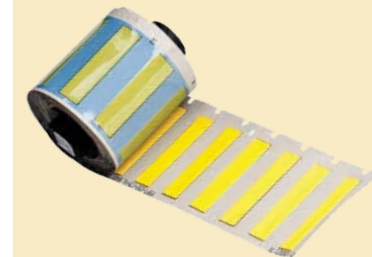
| Referencia    | Color    | Anchura (mm) | Longitud (m) | Material    | Notas / detalles   |
|---------------|----------|--------------|--------------|-------------|--|
| M71-R6000HF   | Negro    | 50,80        | 46,00        | Resina      | Cinta de alta densidad, con excelente resistencia a los disolventes, alta resistencia al calor y gran resistencia a arañazos.                                      |
| M71-R4300     | Negro    | 50,80        | 46,00        | Cera/Resina | Gran resistencia ambiental contra manchas y productos químicos.  |
| M71-R6200     | Negro    | 50,80        | 46,00        | Resina      | Diseñado para aplicaciones de etiquetado en ambiente agresivo. Gran resistencia a la abrasión, al calor ya la intemperie.  |
| M71-R4400-WT  | Blanco   | 50,80        | 46,00        | Resina      | Cinta de alta densidad, con excelente resistencia a los disolventes, alta resistencia al calor y gran resistencia a arañazos.                                      |
| M71-R6600-BL  | Azul     | 50,80        | 46,00        | Resina      | Cinta de alta densidad, con excelente resistencia a los disolventes, alta resistencia al calor y gran resistencia a arañazos.                                      |
| M71-R6600-GN  | Verde    | 50,80        | 46,00        | Resina      | Cinta de alta densidad, con excelente resistencia a los disolventes, alta resistencia al calor y gran resistencia a arañazos.                                      |
| M71-R6600-MA  | Magenta  | 50,80        | 46,00        | Resina      | Cinta de alta densidad, con excelente resistencia a los disolventes, alta resistencia al calor y gran resistencia a arañazos.                                      |
| M71-R6600-YL  | Amarillo | 50,80        | 46,00        | Resina      | Cinta de alta densidad, con excelente resistencia a los disolventes, alta resistencia al calor y gran resistencia a arañazos.                                      |
| M71-R6400     | Negro    | 50,80        | 46,00        | Resina      | Ultra alta resistencia química a altas temperaturas. Máxima resistencia a disolventes.   |
| M71-R6600     | Negro    | 50,80        | 46,00        | Resina      | Cinta resistente al gasóleo para impresión térmica en manguitos Brady PermaSleeve™ y Heatex™. Esta cinta tiene excelente resistencia química y a la abrasión.      |
| M71-R-6800-WT | Blanco   | 50,80        | 46,00        | Cera/Resina | Gran resistencia ambiental contra manchas y productos químicos.  |
| M71-R6700-WT  | Blanco   | 50,80        | 46,00        | Cera/Resina | Alto rendimiento contra arañados, manchas y productos químicos agresivos. La cinta se puede utilizar para imprimir en los materiales negros PermaSleeve™ de Brady. |

## Manguitos termoretráctiles para cables PERMASLEEVE™



### Aplicaciones:

- Identificación y marcaje de forma fiable y segura de cables



### CARACTERÍSTICAS COMUNES M610 Y M710:

- Rápida velocidad de contracción con relación de contracción 3:1
- **Gran resistencia al desgaste y al fuego**
- Cumple con las especificaciones SAE y MIL-STD
- **Múltiples modelos según las dimensiones** tanto de largo como de ancho
- Se disponen de cajas de gran capacidad tipo bulk para mayor ahorro
- **Consulte** con los miembros del **departamento comercial** cuáles son los modelos que más se aproximan a sus necesidades

### IMPRESORA M610:

- Se disponen con 3 tipos de materiales:
  - Termoretráctil de poliolefina (B-321, B-342)
  - Manguito de fluoruro de polivinilideno termoretráctil de alta temperatura (B-345)
- Según los modelos a elegir hay disponibles etiquetas para cables de diámetros entre 0,58 y 24,13 mm
- Solo se disponen en versión pre-cortada, con gran variedad de colores

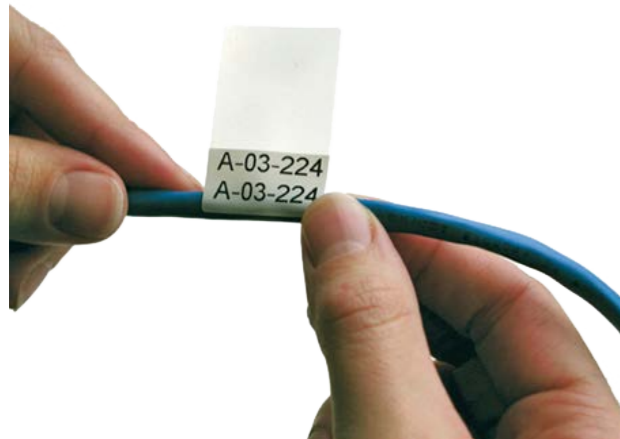
### IMPRESORA M710:

- Se disponen con 2 tipos de materiales:
  - Termoretráctil de poliolefina (B-342)
  - Termoretráctil de poliolefina LSZH (B-7641)
- Según los modelos a elegir hay disponibles etiquetas para cables de diámetros entre 1,19 y 24,13 mm
- Se dispone en colores: blanco, amarillo, rojo y naranja

**LA M610**

**LA M710**

## Etiquetas auto-laminables para cables



### CARACTERÍSTICAS COMUNES M610 Y M710:

- Estos marcadores están diseñados para **adherirse a superficies altamente curvadas** como conductores eléctricos y cables de datos (coaxial, UTP, FTP y fibra óptica)
- Presenta una **zona transparente no imprimible** que envuelve el cable y actúa como **sobrelaminado del texto impreso**
- Ofrecen una **gran resistencia a la abrasión, manipulación, a disolventes, agua, aceite, suciedad y otros agentes externos**
- Ideal para cables de datos que se manipulen y muevan con frecuencia
- Se disponen con 2 tipos de materiales:
  - ☑ Vinilo auto-laminado B-427
  - ☑ Fluoruro de polivinilo B-642
- Se dispone de una gran variedad de colores y de múltiples modelos según las dimensiones tanto de largo como de ancho
- Según los modelos, hay etiquetas para cables de diámetros entre 2 y 36,40 mm
- Se disponen de cajas de gran capacidad tipo bulk para mayor ahorro
- **Consulte** con los miembros del **departamento comercial** cuáles son los modelos que más se aproximan a sus necesidades

### IMPRESORA M610:

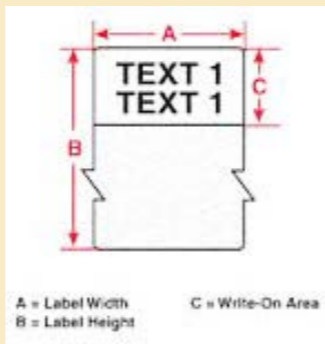
- Según los modelos, hay etiquetas para cables de diámetros entre 2 y 36,40 mm

### IMPRESORA M710:

- Según los modelos, hay etiquetas para cables de diámetros entre 3 y 36,40 mm

### Aplicaciones:

- ☑ Identificación de forma fiable y segura de cables de datos y conductores eléctricos



**LA M610**

**LA M710**

## Etiquetas tipo banderas en forma de "T" y "P" para marcaje de cables y conductores de pequeño diámetro



### CARACTERÍSTICAS COMUNES M610 Y M710:

- Pre-cortadas con **dos áreas imprimibles**, permitiendo que la etiqueta se pueda doblar con facilidad alrededor de cables, para crear una etiqueta tipo bandera impresa a dos caras
- Permite **ver el texto por las dos caras sin tener que tocar el cable**
- 1 sólo tipo de material de polipropileno (B-425)
- La tinta siempre es negra y el fondo donde se escribe es blanco
- Las dimensiones de la zona imprimible de la etiqueta es de 10,0x30,0mm
- **Consulte** con los miembros del **departamento comercial** cuáles son los modelos que más se aproximan a sus necesidades

### IMPRESORA M610:

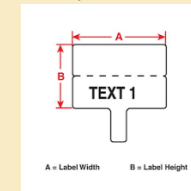
- La etiqueta es en forma de "T"
- Las dimensiones de la zona imprimible de las etiquetas son de 10,0x30,0mm

### IMPRESORA M710:

- La etiqueta puede ser en forma de "T" o "P"
- Las dimensiones de la zona imprimible de las etiquetas son de 10x30 o 20x30mm en formato "T" y de 12,75x44,45 mm en formato "P"

### Aplicaciones:

- ☑ Identificación de cables y conductores de pequeño diámetro
- ☑ Identificación de cables de fibra óptica



**LA M610**

**LA M710**

## Etiquetas envolventes para el marcado de cables

### CARACTERÍSTICAS COMUNES M610 Y M710:

- Estas duraderas etiquetas envolventes de tejido están disponibles con un adhesivo que **permite retirar los marcadores de forma limpia y volverlos a aplicar si es necesario (B-498)** o bien con un **adhesivo permanente (B-437, B-499)**
- Para estos materiales se recomienda una superposición de 3 mm para conseguir una solución ideal y de larga duración
- Existen versiones pre-cortadas o continuas
- En algunos modelos, se disponen en cajas de gran capacidad tipo bulk para mayor ahorro
- **Consulte** con los miembros del **departamento comercial** cuáles son los modelos que más se aproximan a sus necesidades

### IMPRESORA M610:

- Se disponen con 3 tipos de materiales:
  - ☑ Fluoruro de polivinilo (B-437)
  - ☑ Vinilo (B-498)
  - ☑ Tela de nylon (B-499)
- La tinta siempre es negra y el fondo donde se escribe puede ser blanco o amarillo
- Según los modelos, hay etiquetas para anchos de cable entre 3,9 y 47,53mm

### IMPRESORA M710:

- Se disponen con 2 tipos de materiales:
  - ☑ Vinilo (B-498)
  - ☑ Tela de Nylon (B-499)
- La tinta siempre es negra y el fondo donde se escribe es blanco
- Según los modelos, hay etiquetas para anchos de cable entre 3,03 y 24,26mm

### Aplicaciones:

- ☑ Identificación de forma fiable y segura de cables de datos y conductores eléctricos



**LA M610**

**LA M710**

## Marcadores de cables de plástico RAPIDO™



### Aplicaciones:

- Marcado rápido y duradero de cables eléctricos o de fibra óptica

### CARACTERÍSTICAS COMUNES M610 Y M710:

- 1 sólo tipo de material de polietileno (B-7599)
- Pre-cortadas con un solo área imprimible
- La tinta siempre es negra y el fondo donde se escribe es amarillo
- **Consulte** con los miembros del **departamento comercial** cuáles son los modelos que más se aproximan a sus necesidades

### IMPRESORA M610:

- Según los modelos a elegir (3), hay disponibles etiquetas para anchos de cable entre 1,25 y 7,5 mm

### IMPRESORA M710:

- Según los modelos a elegir (5), hay disponibles etiquetas para anchos de cable entre 0,25 y 7,5 mm

**LA M610**

**LA M710**

## Etiquetas resistentes a desgarres para el marcado de cables



### Aplicaciones:

- Para entornos donde sea importante la resistencia a los desgarres
- Se pueden utilizar para una variedad de aplicaciones, incluyendo la identificación de cables multi-conductores, inventario y equipos

### CARACTERÍSTICAS COMUNES M610 Y M710:

- 1 sólo tipo de material de polietileno (B-109)
- Existen versiones pre-cortadas o continuas
- En algún modelo se disponen en presentación de cajas de gran capacidad tipo bulk para mayor ahorro
- **Consulte** con los miembros del **departamento comercial** cuáles son los modelos que más se aproximan a sus necesidades

### IMPRESORA M610:

- La tinta siempre es negra y el fondo donde se escribe puede ser blanco o amarillo

### IMPRESORA M710:

- La tinta siempre es negra y el fondo donde se escribe puede ser blanco o gris

**LA M610**

**LA M710**

## EPREP Etiquetas para sustitución de placas grabadas



### Aplicaciones:

- Para sustituir placas grabadas y con diseños para la identificación de componentes eléctricos, armarios eléctricos, pulsadores, paneles de parcheo, etc



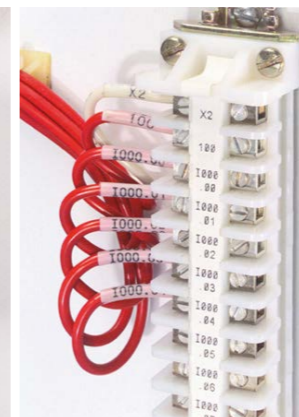
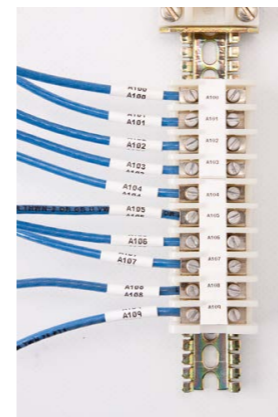
### CARACTERÍSTICAS COMUNES M610 Y M710:

- 1 sólo tipo de material de poliéster laminado con espuma de polietileno (B-7593)
- Pre-cortadas con un solo área imprimible
- La tinta siempre es negra y el fondo donde se escribe puede ser de múltiples colores
- **Consulte** con los miembros del **departamento comercial** cuáles son los modelos que más se aproximan a sus necesidades

**LA M610**

**LA M710**

## Rollos continuos para marcado de bloques terminales



### IMPRESORA M610:

- Según los modelos a elegir (4), hay etiquetas para anchos de cable entre 6,1 y 9,5 mm

### IMPRESORA M710:

- Según los modelos a elegir (6), hay etiquetas para anchos de cable entre 6,1 y 9,5 mm

### CARACTERÍSTICAS COMUNES M610 Y M710:

- Este material ofrece una **gran capacidad de agarre** y a la vez es **fácilmente removible** de una forma limpia
- El tipo de material es vinilo fácilmente removible (B-498)
- La tinta siempre es negra y el fondo donde se escribe es blanco
- La longitud de todos los modelos de cintas es de 9,41 metros
- Se disponen en presentación de cajas de gran capacidad tipo bulk para mayor ahorro
- **Consulte** con los miembros del **departamento comercial** cuáles son los modelos que más se aproximan a sus necesidades

### Aplicaciones:

- Identificación de forma fiable y segura de bloques terminales eléctricos

**LA M610**

**LA M710**

## Etiquetas para identificación general de industria



### Aplicaciones:

- Identificación para control de materiales eléctricos e instrumentos
- Armarios rack
- Estanterías
- Marcaje de paneles, carril DIN, relés, PLCs, interruptores
- Marcaje en superficies rugosas (B-422)
- Marcaje de superficies anti-adhesivas y con pintura electrostática (B-483)

### CARACTERÍSTICAS COMUNES M611 Y M711:

- La tinta solo puede ser de color negro
- Según modelos, las etiquetas pueden ser pre-cortadas o continuas
- **Consulte** con los miembros del **departamento comercial** cuáles son los modelos que más se aproximan a sus necesidades

### IMPRESORA M611:

- 7 tipos de materiales:
  - Poliéster blanco (B-422 y B-423)
  - Poliéster transparente (B-430)
  - Poliéster metalizado (B-428)
  - Poliéster ultra adhesivo (B-483)
  - Polipropileno (B-412)
  - Tejido de nylon (B-499)

Hay una gran cantidad de modelos según sus dimensiones, materiales,

- y colores
- El fondo donde se escribe puede ser de color **blanco, transparente y metalizado**

### IMPRESORA M711:

- 11 tipos de materiales:
  - Poliéster blanco (B-422 y B-423)
  - Poliéster transparente (B-430)
  - Poliéster metalizado (B-428 y B-486)
  - Poliéster ultra-adhesivo (B-483)
  - Poliéster mate (B-488 y B-489)
  - Polipropileno (B-529)
  - Papel (B-424)
  - Tejido de Nylon (B-499)

- El fondo donde se escribe puede ser blanco o transparente
- Según los modelos a elegir (33), hay disponibles etiquetas para anchos de cable entre 9,53 y 50,8 mm

**LA M610**

**LA M710**

## Rollos continuos de vinilo para interior y exterior



### CARACTERÍSTICAS COMUNES M610 Y M710:

- Se adhiere a superficies irregulares, rugosas y curvadas
- Soporta suciedad, grasas, detergente, aceite y la mayoría de productos químicos industriales
- Durabilidad media en el exterior de 8 a 10 años a temperaturas entre -40°C y 82°C
- La longitud de todos los modelos de cintas continuas es de 15,24 metros
- **Consulte** con los miembros del **departamento comercial** cuáles son los modelos que más se aproximan a sus necesidades

### IMPRESORA M610:

- 1 tipo de material de vinilo B-539
- La tinta solo puede ser de color negro
- El fondo donde se escribe puede ser de color blanco, negro, azul, naranja, rojo, verde y amarillo
- Dependiendo de los modelos a elegir (21) hay disponibles etiquetas para anchos entre 12,7 y 48,2 mm

### IMPRESORA M710:

- 1 tipo de material de vinilo B-595
- La tinta puede ser de color negro, blanco o rojo
- El fondo donde se escribe puede ser de hasta 17 colores diferentes
- Dependiendo de los modelos a elegir (51), hay disponibles etiquetas para anchos entre 12,7 y 50,8 mm



### Aplicaciones:

- Identificación de forma fiable y segura de:
  - Instrumentos
  - Estantes y recipientes
  - Identificación general de la industria
  - Tanto para entornos de interior como de exterior

**FIRE RISER 6**



**LA M610**

**LA M710**

## Marcadores de cables de plástico HEATEX™



### Aplicaciones:

- Marcado rápido y duradero de cables eléctricos o de cobre de gran diámetro

- 1 solo tipo de material de polietileno termoplástico (B-7643)
- Pre-cortadas con un solo área imprimible
- **Se necesitan bridas para poderlos sujetar a los cables**
- La tinta siempre es negra y el fondo donde se escribe es amarillo o blanco
- Dependiendo de los modelos a elegir (6), hay diferentes áreas de impresión desde 10x60 hasta 25x75 mm
- **Consulte** con los miembros del **departamento comercial** cuáles son los modelos que más se aproximan a sus necesidades

**LA M710**

## Rollos continuos de vinilo reflectante



### Aplicaciones:

- Identificación de forma fiable y segura en la industria en entornos de poca iluminación

- 1 tipo de **material de vinilo reflectante** B-584
- **Se adhiere a superficies irregulares, rugosas y curvadas**
- La tinta es de color negro y el fondo donde se escribe puede ser blanco, naranja o amarillo
- Dependiendo de los modelos a elegir (6), hay disponibles etiquetas para anchos de 25,4 y 50,8 mm
- La longitud de todos los modelos de cintas continuas es de 22,86 metros
- **Consulte** con los miembros del **departamento comercial** cuáles son los modelos que más se aproximan a sus necesidades

**LA M710**

## TOUGHSTRIPE Rollos continuos de poliéster para suelo



### Aplicaciones:

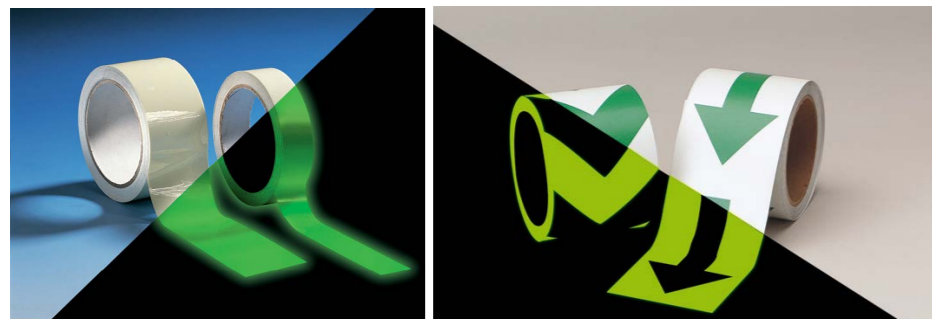
- Identificación de forma fiable y segura de áreas en el suelo



- 1 tipo de **material de poliéster** B-483
- Se suministran también cintas de poliéster transparente B-634 para cubrir la otra etiqueta
- **Se adhiere a superficies irregulares, rugosas y curvadas**
- La tinta puede ser de color negro o blanco y el fondo donde se escribe puede ser hasta de 7 colores
- Dependiendo de los modelos a elegir (14), hay disponibles etiquetas para anchos de 25,4 y 50,8 mm
- La longitud de todos los modelos de cintas continuas es de 15,24 metros
- **Consulte** con los miembros del **departamento comercial** cuáles son los modelos que más se aproximan a sus necesidades

**LA M710**

## Rollos continuos de poliéster luminiscente



### Aplicaciones:

- Identificación de señales de emergencia, rutas de escape, etc



- 1 tipo de **material de poliéster fotoluminiscente** B-582
- **Se adhiere a superficies irregulares, rugosas y curvadas**
- La tinta es de color negro y el fondo donde se escribe es fotoluminiscente
- Dependiendo de los modelos a elegir (2), hay disponibles etiquetas para anchos de 25,4 y 50,8 mm
- La longitud de todos los modelos de cintas continuas es de 22,86 metros
- **Consulte** con los miembros del **departamento comercial** cuáles son los modelos que más se aproximan a sus necesidades

**LA M710**

## TOUGHWASH Rollos continuos de poliéster para agua a presión



### Aplicaciones:

- Identificación de forma fiable y segura de áreas que estén sometidas a agua a presión

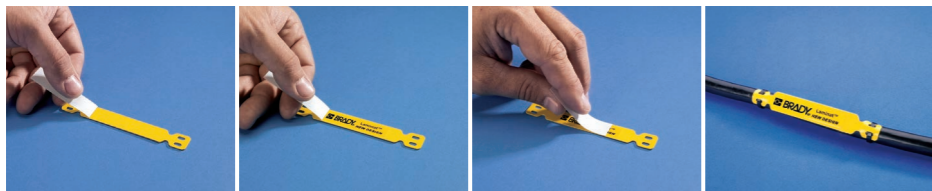
- Se disponen de dos tipos de materiales:
  - Poliéster (B-855)
  - Poliéster metálico detectable (B-854)
- **Se adhiere a superficies irregulares, rugosas y curvadas**
- Aguanta presiones de agua de hasta 1.500 PSI y 80°C
- La tinta es de color negro y el fondo donde se escribe puede ser blanco o amarillo
- Dependiendo de los modelos a elegir (8), hay disponibles etiquetas para anchos de 25,4 y 50,8 mm
- La longitud de todos los modelos de cintas continuas es de 22,86 metros
- **Consulte** con los miembros del **departamento comercial** cuáles son los modelos que más se aproximan a sus necesidades

**LA M710**

## Porta-etiquetas Laminat



- Compuesto por una zona donde se puede escribir con rotulador indeleble o se puede pegar cualquier tipo de etiqueta
- Los porta-etiquetas disponen de **4 agujeros en sus extremos para** poder introducir por los mismos, **bridas** para poderlos fijar a los cables
- Son de **color amarillo** para poderse ver con facilidad
- Compatibles con cualquier etiqueta creada con impresoras portátiles Brady o de cualquier otro fabricante
- Se puede escribir con rotulador indeleble
- Existen un total de **5 modelos dependiendo de las dimensiones**
- Consulte los modelos en stock con el departamento comercial



### ● Pasos para su utilización:

1. Tire hacia atrás del protector transparente
2. Coloque la etiqueta en el medio dejando espacio para sellar en los 4 lados de la etiqueta
3. Selle el porta-etiquetas colocando un dedo sobre el papel transparente y empujando hacia adelante, a la vez debe de ir retirando el papel protector del adhesivo
4. Sujete el porta-etiquetas al cable con bridas

### Aplicaciones:

- Identificación de forma fiable y segura de los cables en entornos adversos y agresivos



### Codificación:

**LC-65X13-B7644:** Portador etiquetas amarillo 65x13mm. 100 uds.

**LC-71X9-B7644:** Portador etiquetas amarillo 71x9mm. 100 uds.

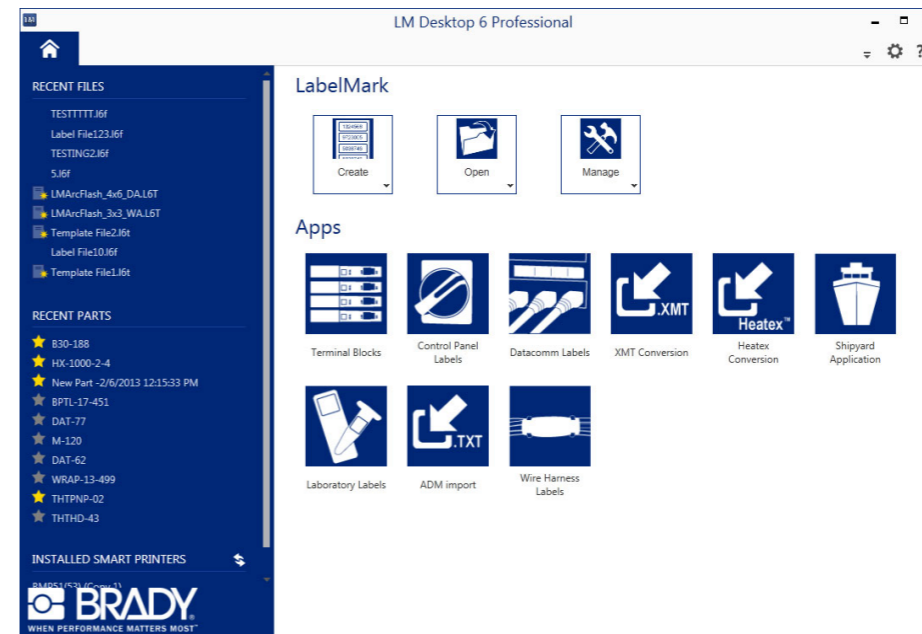
**LC-103X15-B7644:** Portador etiquetas amarillo 103x15mm. 100 uds.

**LC-128X15-B7644:** Portador etiquetas amarillo 128x15mm. 100 uds.

**LC-178X15-B7644:** Portador etiquetas amarillo 178x15mm. 50 uds.



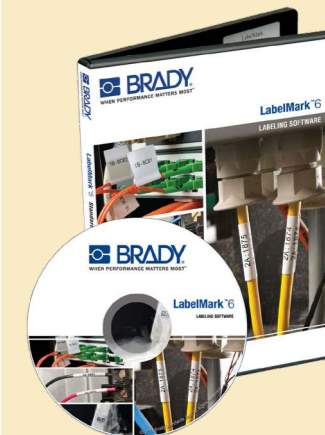
## Software LabelMark



- Lo más innovador para la elaboración fácil y rápida de etiquetas
- **Reduce sustancialmente el tiempo** de elaboración de etiquetas para **mejorar la productividad**
- El nuevo software LabelMark elimina todas las molestias del diseño e impresión de etiquetas en obra
- **Interfaz de usuario mejorada y navegación estilo aplicación:**
  - Aplicaciones fáciles de usar para crear etiquetas
  - Inserte y edite áreas de interés o archivos completos de AutoCAD
  - Repita automáticamente texto o múltiples líneas de una etiqueta
  - Ajuste individualmente la longitud de cada etiqueta en su archivo de impresión
- **Gestión de datos:**
  - Importe rápidamente datos** a una etiqueta **desde una fuente de datos externa**
  - Serialización de datos con un solo paso
  - Función "revisar error" para detectar cualquier error de importación antes de la impresión
- **Impresión de etiquetas:**
  - Asigne materiales de etiqueta a una impresora específica para tener impresión dedicada
  - Gestione múltiples archivos en un solo trabajo agrupando marcadores de cable, botoneras, placas de clasificación y etiquetas para bloques de terminales en un archivo
  - Comunicación bidireccional con las impresoras BMP41, BMP51, BMP61, BMP71, M611, M711 y BBP33 para formato automático de etiquetas

### Aplicaciones:

- Creación de etiquetas fácilmente desde el ordenador para:
- Identificación de cajas de fusibles
- Alambres y cables
- Bloques terminales
- Paneles de control y componentes
- Placas de clasificación
- Equipo de voz y datos
- Esquemas de identificación conforme a las normas TIA/EIA/ANSI 606B
- Peligro de tubería y voltaje
- Bandejas para cables
- Equipo de laboratorio



### Codificación:

**143511:** Software LabelMark 6

# Nuestros catálogos

## FAMILIAS DE PRODUCTOS

|  |  |  |   |   |  |
|--|--|--|---|---|--|
|  <p><b>Fibercom</b> Fusión</p>                 |  <p><b>Fibercom</b> OTDRs</p>           |  <p><b>Fibercom</b> Carilicadores y equipos de medida de potencia</p> |  <p><b>Fibercom</b> Limpieza e Inspección</p>       |  <p><b>Fibercom</b> Soplado</p>    |  <p><b>Fibercom</b> Herramientas</p>  |
| Fusión   | OTDRs  | Medida   | Limpieza e Inspección   | Soplado   | Herramientas   |
|  <p><b>Fibercom</b> Cables de Fibra Óptica</p> |  <p><b>Fibercom</b> Pasivos Ópticos</p> |  <p><b>Fibercom</b> Repartidores 19" mural y rosas</p>                |  <p><b>Fibercom</b> Torpedos y Cajas de Empalme</p> |  <p><b>Fibercom</b> Etiquetado</p> |  <p><b>Fibercom</b> Armarios Rack</p> |
| Cables   | Pasivos Ópticos  | Repartidores   | Torpedos y Cajas de Empalme   | Etiquetado  | Armarios Rack  |

## SECTORES

|   |   |  |  |   |   |
|---|---|--|--|---|---|
|  <p><b>Fibercom</b> Electrónica</p> |  <p><b>Fibercom</b> FABRICANTES Y LABORATORIOS</p> |  <p><b>Fibercom</b> REDES PON</p> |  <p><b>Fibercom</b> Materiales y Equipos ICT-2</p> |  <p><b>Fibercom</b> CPDs</p> |  |
| Electrónica   | FAB & LAB   | Redes PON  | Redes ICT-2  | CPDs  |   |



**Zaragoza**  
**Barcelona**

c/ Prado 5, local 50009 Tel. 976 402 021  
c/ Valencia 5A, entlo. 08015 Tel. 932 282 258

Distribuidor / Agente

[info@fibercom.es](mailto:info@fibercom.es)

<http://tienda.fibercom.es>

Síguenos en: