



Fusión



OTDRs



Medida



Limpieza e
inspección



Soplado



Herramientas



Cables



Pasivos
ópticos



Repartidores



**Torpedos
y cajas de
empalme**



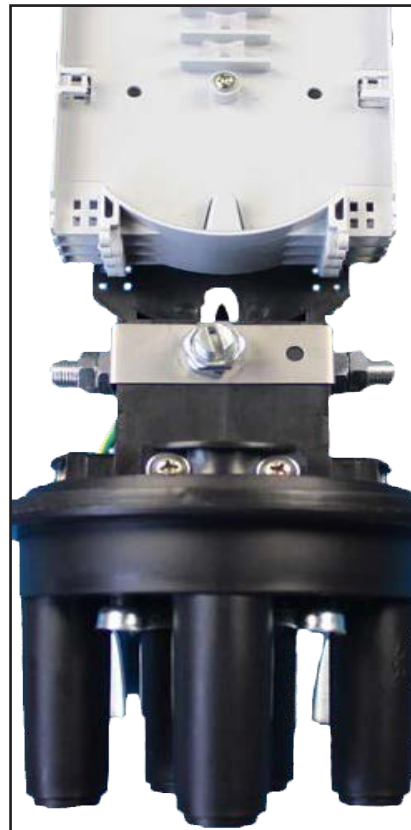
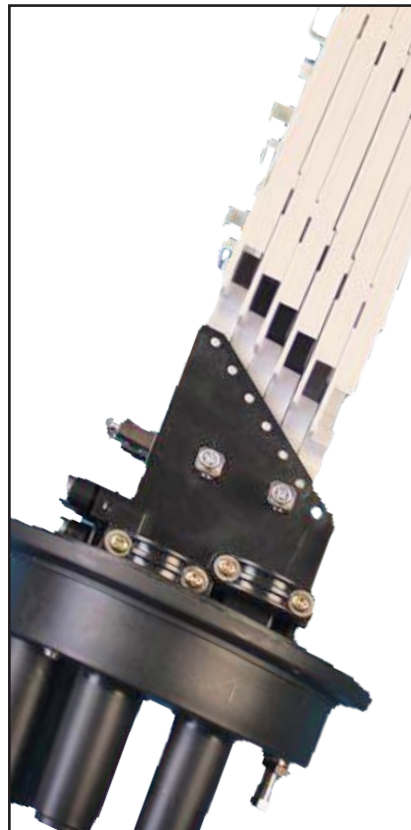
Etiquetado



Armarios Rack

Fibercom
FIBRA ÓPTICA
PARA PROFESIONALES

**Torpedos y
Cajas de Empalme**



Marcas representadas por Fibercom

Significado y explicación de los códigos IP

Envolvente: Es el elemento que proporciona la protección del material contra las influencias externas y, en cualquier dirección, la protección contra contactos directos.

Grado de protección: Es el nivel de protección proporcionado por un envolvente contra el acceso de partes peligrosas, contra la penetración de cuerpos sólidos extraños, contra la penetración de agua o contra los impactos mecánicos exteriores, y que además se verifica mediante métodos de ensayo normalizados.

Cada uno de estos códigos se encuentra descrito en la norma UNE 20234 equivalente a la EN 50529.

Código IP: Es un sistema de codificación para indicar los grados de protección proporcionados por la envolvente contra el acceso a las partes peligrosas, contra la penetración de cuerpos sólidos extraños y contra la penetración de agua. Este código IP está firmado por dos números de una cifra cada uno, situados inmediatamente después de las letras IP y que son independientes entre sí.

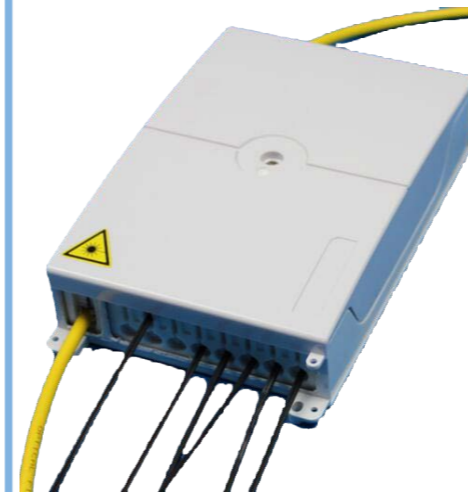
El número que va en primer lugar indica la protección de las personas contra el acceso de partes peligrosas.

El número que va en segundo lugar indica la protección del equipo en el interior de la envolvente contra efectos perjudiciales debidos a la penetración de agua.

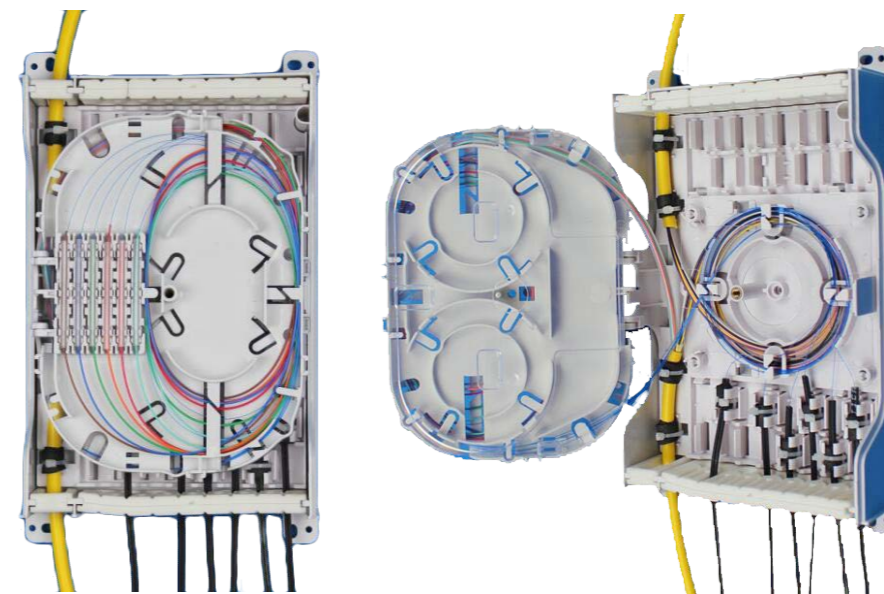
IP	Objetos que no deben penetrar en la envolvente	IP	Protección contra el agua proporcionada por la envolvente
0	Sin protección particular	0	Sin protección particular
1	Cuerpos sólidos con diámetro > 50 mm	1	Protegida contra la caída vertical de gotas de agua
2	Cuerpos sólidos con diámetro > 12 mm	2	Protegida contra la caída vertical de gotas de agua con una inclinación máxima de 15°
3	Cuerpos sólidos con diámetro > 2,5 mm	3	Protegida contra lluvia fina (pulverizada)
4	Cuerpos sólidos con diámetro > 1 mm	4	Protegida contra proyecciones de agua
5	Contra la penetración de polvo	5	Protegida contra chorros de agua
6	Totalmente estanco al polvo	6	Protegida contra fuertes chorros de agua o contra mar gruesa
7		7	Protegida contra los efectos de la inmersión
8		8	Protegida contra la inmersión prolongada

Fibercom se reserva el derecho a realizar cambios en los contenidos de las fichas técnicas de los productos que comercializa

Caja distribución secundaria mural 12 empalmes



- Dispone de 2 entradas para cables de distribución de un diámetro máximo de 11 mm y una zona de entrada para hasta 16 cables de acometida
- En su interior dispone de una zona especialmente diseñada para alojar de forma segura los tubos de fibra que no se tienen que cortar
- Incluye 1 casete de empalmes con capacidad total de 12 protectores de empalme y bisagra para facilitar su manipulación
- Fácil acceso a la fibra durante los procesos de instalación, mantenimiento y organización
- Son fáciles de instalar tanto en el interior de armarios eléctricos como directamente a la pared
- Dimensiones: Ancho 200mm, Alto 125 mm y profundo 50 mm
- Peso: 850 gr aproximadamente
- Cumple la normativa ROHS
- Fabricado en material plástico moldeado, libre de halógenos y no propagador de la llama (LSZH)
- En su interior se pueden alojar splitters y se garantizan radios de curvatura mayores a 30 mm
- Cumple con los estándares internacionales ISO/IEC, EIA/TIA, EN



Fibercom se reserva el derecho a realizar cambios en los contenidos de las fichas técnicas de los productos que comercializa



Aplicaciones:

- Diseñada para ser utilizada como caja de distribución secundaria de fibra óptica en las redes ICT
- Para dar continuidad a cables de hasta 12 FO en el interior de edificios
- Posibilidad de hacer sangrías en cables RISER
- Los entornos y sectores para los que ha sido diseñado son:
 - Redes de telecomunicaciones (PON y FTTH)
 - Redes de seguridad CCTV y LAN

Configuración estándar:

- Base y tapa principal
- 1 casetes para hasta 12 protectores de empalme
- Tapones de goma para ajustar o tapar las entradas de los cables de acometida
- Tapón de goma para ajustar los cables troncales con la posibilidad de introducir cables para hacer sangrado dentro de la caja
- Bridas y pequeño material
- Manual de instrucciones

ICT
FTTH
FIBER TO THE HOME
F/CDS-12FO-INT: Caja de distribución secundaria mural para 12 empalmes interior ICT

Caja de 24 empalmes para interior



- Esta caja de empalmes de fibra óptica está especialmente diseñada para proteger los empalmes de fusión de fibra óptica en entornos de trabajo donde las condiciones ambientales no son adversas, típicamente en el interior de salas de telecomunicaciones o edificios
- Dispone de 2 entradas para cables de distribución de diámetro máximo de 11mm y 2 aberturas para entrada/salida de rabillos o latiguillos

- En su interior dispone de una zona especialmente diseñada para alojar de forma segura los tubos de fibra que no se tienen que cortar
- Incluye 4 casetes de empalmes con bisagra con capacidad total de 06 protectores de empalme cada uno
- Fácil acceso a la fibra durante los procesos de instalación, mantenimiento y organización sin herramientas propietarias
- Incluye todos los accesorios para sujeción de las cubiertas de los cables de FO
- Son fáciles de instalar tanto en el interior de armarios eléctricos como directamente a la pared

- Dimensiones: Ancho 155 mm, Alto 265 mm y profundo 55 mm
- Peso: 850 gr aproximadamente
- La tapa puede abrirse 180°
- Cumple la normativa ROHS
- Fabricado en material plástico moldeado, libre de halógenos y no propagador de la llama (LSZH)
- Cumple con los estándares internacionales ISO/IEC, EIA/TIA, EN



Aplicaciones:

- Para dar continuidad a cables de hasta 24 FO en interior de edificios
- Posibilidad de hacer sangrías en cables RISER
- Los entornos y sectores para los que ha sido diseñado son:
 - Redes de telecomunicaciones (PON y FTTH)
 - Redes de seguridad
 - CCTV y LAN

Configuración estándar:

- Base y tapa con 3 entradas de cable y una para latiguillos o rabillos
- 4 casetes de empalme de hasta 06 empalmes de fusión
- 24 protectores de empalme con números para su identificación
- Bolsa de accesorios con bridas de plástico, cinta aislante y tornillos
- Manual de instalación

FTTH
FIBER TO THE HOME



Codificación:

F/TOR-EF024-02: Torpedo 024 empalmes 02 entradas (200x115x45 mm)



Caja estanca 32 empalmes 2 entradas



- La caja, fabricada en policarbonato de alta resistencia, es esencialmente rectangular, constituye un recinto totalmente hermético y está consda por tres partes: una base, una tapa y dos bandejas
- En el interior de la base se sitúan las bandejas donde se almacenan las fibras empalmadas; sobre las bandejas se encuentran dispuestos unos organizadores que permiten posicionar los empalmes, y un disco preparado para almacenar las fibras sin sobrepasar el radio de curvatura mínimo de las mismas
- La base dispone de una brida que alberga una junta tórica y 10 inserciones roscadas, donde se roscarán los tornillos ubicados en la tapa
- La tapa se prolonga en dos semicilindros que son sus correspondientes de la base, constituyen la entrada y sujeción de los cables
- El número de entradas principales puede ser ampliado mediante la utilización de conjuntos de segregación de dos, tres o cuatro entradas, existentes en esta gama de cajas
- Fácil acceso a la fibra durante los procesos de instalación, mantenimiento y organización sin herramientas propietarias
- Incluye todos los accesorios para sujeción de las cubiertas de los cables de FO
- Son fáciles de instalar tanto en el interior de armarios eléctricos como directamente a la pared

- Dimensiones: Ancho 190 mm, Alto 332 mm y profundo 62 mm
- Peso: 1,5 kg aproximadamente
- Cumple la normativa ROHS
- Fabricado en material plástico moldeado, libre de halógenos y no propagador de la llama (LSZH)
- Cumple con los estándares internacionales ISO/IEC, EIA/TIA, EN

Aplicaciones:

- Para dar continuidad a cables de hasta 32 FO en interior o exterior de edificios
- Para distribuir las fibras de un cable de hasta 32 FO en varios de menor número de fibras ópticas
- Los entornos y sectores para los que ha sido diseñado son:
 - Redes de telecomunicaciones (PON y FTTH)
 - Redes de seguridad CCTV y LAN

Configuración estándar:

- Base y tapa con 2 entradas de cable con 10 tornillos para su cerrado
- 2 casetes de empalme de hasta 16 empalmes de fusión
- Junta de goma y tubo con silicona para mantener la estanqueidad
- Conjunto de gomas para dividir las entradas en cable en entradas de varios cables más finos
- Bolsa de accesorios con bridas de plástico
- Manual de instalación

FTTH
FIBER TO THE HOME



Codificación:

F/TOR-MO032-02: Caja empalmes estanca 032 empalmes 02 entradas (332x190x62 mm)



Torpedo estanco 48 empalmes 5 entradas tipo FOSC



- Este torpedo garantiza un sellado excelente, evitando la entrada de aire y agua en su interior
- En el torpedo se pueden realizar hasta 48 empalmes
- Este modelo tiene 4 entradas de cable redondas y una entrada oval
- Cada entrada redonda acepta 1 cable desde 5 hasta 16 mm de diámetro
- La entrada oval acepta cables en bucle (entrada y salida) de hasta 21 mm de diámetro

- En su interior dispone de una zona especialmente diseñada para alojar de forma segura los tubos de fibra que no se tienen que cortar
- Incluye 4 casetes empalme con capacidad cada uno de hasta 12 protectores de empalme
- Diseñado para volverse a abrir fácilmente sin necesidad de herramientas propietarias
- Dispone de válvula para presurizar el interior

- Dimensiones: Alto 345 mm y diámetro 230 mm
- Peso: entre 1,55 y 1,74 aproximadamente
- Índice de protección: IP68-9
- Temperatura de trabajo: entre -40°C y +65°C
- Temperatura de instalación: entre 5°C y +45°C
- Cumple la normativa ROHS
- Fabricado en plástico moldeado, compuesto por polímeros que le confieren una gran resistencia a las vibraciones, la radiación UV. Cumple el método de prueba estándar de IEC, EIA/TIA y los parámetros sobre los siguientes puntos: inmersión en agua, radiación UV, niebla, ciclos térmicos, resistencias químicas y de hongos de reentrada de cables (IEC 60526, IEC 61300, IEC 68-2, EN 50411-3, GR771-CORE).



FTTH
FIBER TO THE HOME



Aplicaciones:

- Está diseñado especialmente para proteger a los empalmes de fusión de fibra óptica de las duras condiciones ambientales que soportan cuando se instalan en el exterior
- Para dar continuidad a los cables de hasta 48 FO en el interior o exterior de edificios
- Para distribuir las fibras de un cable de hasta 48 FO en varios de menor número de fibras ópticas
- Hacer sangrías de las fibras ópticas de cables multitubo
- Los entornos y sectores para los que ha sido diseñado son:
 - Redes de telecomunicaciones (PON y FTTH)
 - Redes de seguridad CCTV y LAN

Configuración estándar:

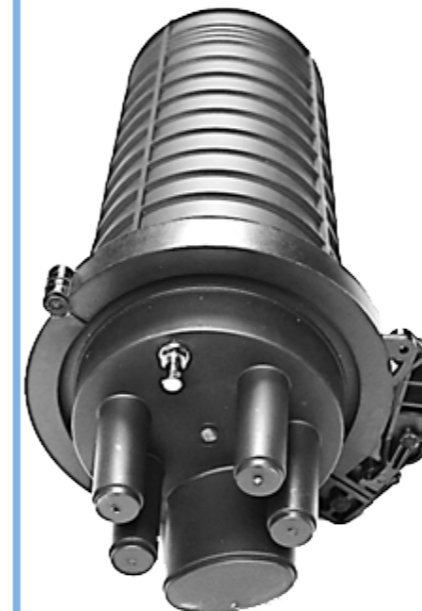
- Base con 4 entradas de cable cubierta y aro de sellado
- 4 casetes de empalme de hasta 12 empalmes de fusión
- 48 protectores de empalme con números para su identificación
- Tubos de transporte para organizar las fibras en su interior
- Termo-retráctiles de sellado para todas las entradas de cable (3 redondas y 1 oval) incluyendo papel de aluminio para protección de cubiertas
- Set de fijación a pared, válvula de presurización y kit de puesta a tierra
- Bolsa de accesorios con bridas de plástico, cinta aislante
- Manual de instalación

Codificación:

F/TOR-EF-048A-05: Torpedo estanco botella hasta 48 fusiones 5 entradas (345x230mm)



Torpedo estanco 144 empalmes 5 entradas tipo FOSC



- Este torpedo ha sido creado para poderse utilizar en muchos tipos de condiciones de instalación y garantizar un sellado excelente evitando la entrada de aire y agua en su interior
- En el torpedo se pueden realizar hasta 144 empalmes
- Este modelo tiene 4 entradas de cable redondas y una entrada oval
- Cada entrada redonda acepta 1 cable desde 8 hasta 17,5 mm de diámetro

- La entrada oval acepta cables en bucle (entrada y salida) de hasta 24 mm de diámetro
- En su interior dispone de una zona especialmente diseñada para alojar de forma segura los tubos de fibra que no se tienen que cortar
- Incluye 6 casetes de empalme con capacidad cada uno de hasta 24 protectores de empalme
- Diseñado para volverse a abrir fácilmente sin necesidad de herramientas propietarias
- Dispone de válvula para presurizar el interior

- Dimensiones: Alto 450 mm y diámetro 290 mm
- Peso: entre 3,8 y 4,2 kg aproximadamente
- Índice de protección: IP68-9
- Temperatura de trabajo: entre -40°C y +65°C
- Temperatura de instalación: entre -5°C y +45°C
- Cumple normativa ROHS
- Fabricado en plástico moldeado, compuesto por polímeros que le confieren una gran resistencia a las vibraciones, la radiación UV y las fluctuaciones de temperatura
- Cumple con el método de prueba estándar de IEC, EIA/TIA y los parámetros sobre los siguientes puntos: inmersión en agua, radiación UV, niebla, ciclos térmicos, resistencias químicas y de hongos, test de reentrada de cables (IEC 60529, IEC 61300, IEC 68-2, EN 50411-3-6, GR771-CORE)



Aplicaciones:

- Diseñado especialmente para proteger a los empalmes de fusión de fibra óptica de las duras condiciones ambientales que soportan cuando se instalan en el exterior
- Para dar continuidad a los cables de hasta 48 FO en interior o exterior de edificios
- Para distribuir las fibras de un cable de hasta 48 FO en varios de menor número de fibras ópticas
- Hacer sangrías de las fibras ópticas de cables multitubo
- Los entornos y sectores para los que ha sido diseñado son:
 - Redes de telecomunicaciones (PON y FTTH)
 - Redes de seguridad CCTV y LAN

Configuración estándar:

- Base con 5 entradas de cable, cubierta y aro de sellado
- 6 casetes de empalme de hasta 24 empalmes de fusión
- 144 protectores de empalme con números para su identificación
- Tubos de transporte para organizar las fibras en su interior
- Termo-retráctiles de sellado para todas las entradas de cable (4 redondas y 1 oval) incluyendo papel de aluminio para protección de las cubiertas
- Set de fijación a pared, válvula de presurización y kit de puesta a tierra
- Bolsa de accesorios con bridas de plástico, cinta aislante
- Manual de instalación

Codificación:

F/TOR-EF144-05: Torpedo estanco botella 144 empalmes 05 entradas (450x230 mm)



Torpedo estanco de empalme y repartición configurable tipo FIST



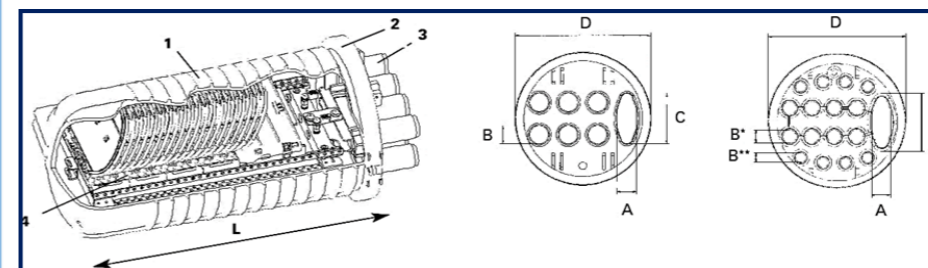
- Los torpedos son productos diseñados para dar continuidad a los cables de fibra óptica bien sea dando continuidad a todas las fibras ópticas de un cable, ramificando un cable principal en varios cables secundarios o incluyendo cables con tubos sin cortar (sangría)
- Este torpedo ha sido creado para poderse utilizar en muchos tipos de condiciones de instalación y garantizar un sellado excelente evitando la entrada de aire y agua en su interior
- Su distribución interna evita que las fibras sufran atenuaciones no deseadas
- Diseñado para volverse a abrir fácilmente sin necesidad de herramientas propietarias, lo cual ahorra tiempo y costes
- Dispone de válvula para presurizar el interior; incluye accesorios para sujeción de las cubiertas y los fiadores centrales de los cables
- Fácil acceso a la fibra durante los procesos de instalación, mantenimiento y organización

- Disponible en dos versiones, la BC6 y la BC16:
 - ☑ La BC6 tiene 6 puertos de entrada redondos y 1 puerto oval
 - ☑ La BC16 tiene 16 puertos de entrada y 1 puerto oval
- Los puertos redondos aceptan cables de hasta 30 mm de diámetro y en el puerto oval pueden introducirse 2 cables de hasta 25 mm de diámetro
- El número de casetes de empalme se pueden aumentar y reducir de una forma muy rápida y sencilla
- Los soportes para montaje en pared, casetes de empalme, protectores de empalme y termo-retráctiles de sellado, se suministran por separado
- Fabricado en plástico moldeado, compuesto por polímeros que le confieren una gran resistencia a las vibraciones, la radiación UV y las fluctuaciones de temperatura
- En su interior dispone de una zona especialmente diseñada para alojar de forma segura los tubos de fibra que no se tienen que cortar
- Índice de protección: IP68-9
- Temperatura de trabajo: entre -40°C y +65°C
- Temperatura de instalación: entre -5°C y +45°C
- Cumple la normativa ROHS
- Cumple con el método de prueba estándar de IEC, EIA/TIA y los parámetros sobre los siguientes puntos: inmersión en agua, radiación UV, niebla, ciclos térmicos, resistencias químicas y de hongos, test de entrada de cables (IEC 60529, IEC 61300, IEC 68-2, EN 50411-3-6, GR771-CORE)



- Configuración estándar:
 - ☑ Base (incluyendo set de anclaje de cables y válvula de presurización), cubierta y aro de sellado
 - ☑ Guía para montaje universal de casetes (UMC); incluye zonas de enrulado de fibras, retenedores de tubos, retenedores de casetes y sus tapas
 - ☑ Bolsita con 100gr de secante para humedad
 - ☑ Válvula de presurización y kit de puesta a tierra
 - ☑ Bolsa de accesorios con bridas de plástico, cinta aislante y cinta velcro
 - ☑ Manual de instalación

MEDIDAS	F/TOR-GCO2-BC6 F/TOR-GCO2-BC16	F/TOR-GCO2-BD6 F/TOR-GCO2-BD16	F/TOR-GCO2-BE6 F/TOR-GCO2-BE16
L	488mm	566mm	700mm
A	30mm	30mm	30mm
B	30mm	30mm	30mm
B'	20mm	20mm	20mm
B''	13,5mm	13,5mm	13,5mm
C	82mm	82mm	82mm
D	247mm	247mm	247mm
D con aro	285mm	285mm	285mm
Casete tipo SC (4mm)	56 casetes (224 FO)	80 casetes (320 FO)	112 casetes (448 FO)
Casete tipo S12C (4mm)	56 casetes (672 FO)	80 casetes (960 FO)	112 casetes (1.344 FO)
Casete tipo SE (8mm)	28 casetes (336 FO)	40 casetes (480 FO)	56 casetes (672 FO)



FTTH
FIBER TO THE HOME



Aplicaciones:

- ☑ Está diseñado especialmente para proteger a los empalmes de fusión de fibra óptica de las duras condiciones ambientales que soportan cuando se instalan en el exterior
- ☑ Está diseñado para poder gestionar la distribución de las fibras de los cables troncales con otros cables de menor tamaño de una manera muy fácil, rápida y eficiente
- ☑ Su interior puede ser configurable según las necesidades de cada cliente de manera que puede integrar componentes pasivos (Splitters, hembras pasamuros y rabillos) junto con las fusiones para conseguir cualquier tipo de solución particular
- ☑ Se puede utilizar para colocar en arquetas, fachadas, postes o incluso directamente enterrados
- ☑ Los entornos y sectores para los que ha sido diseñado son:
 - ☑ Redes de telecomunicaciones (PON y FTTH)
 - ☑ Redes de CATV y LAN
 - ☑ Redes MAN-WAN
 - ☑ Para aplicaciones en entornos agresivo

Codificación:

F/TOR-GCO2-BC6: Torpedo estanco de empalme y repartición BC6 con 7 entradas (488x247mm)

F/TOR-GCO2-BD6: Torpedo estanco de empalme y repartición BD6 con 7 entradas (566x247mm)

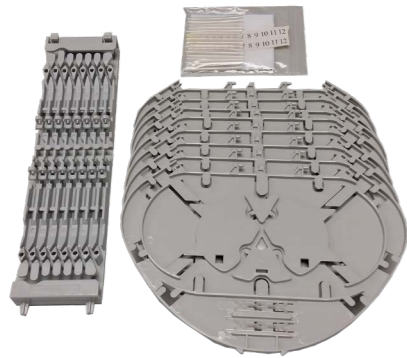
F/TOR-GCO2-BE6: Torpedo estanco de empalme y repartición BE6 con 7 entradas (700x247mm)

F/TOR-GCO2-BC16: Torpedo estanco de empalme y repartición BC16 con 17 entradas (488x247mm)

F/TOR-GCO2-BD16: Torpedo estanco de empalme y repartición BD16 con 17 Entradas (566x247mm)

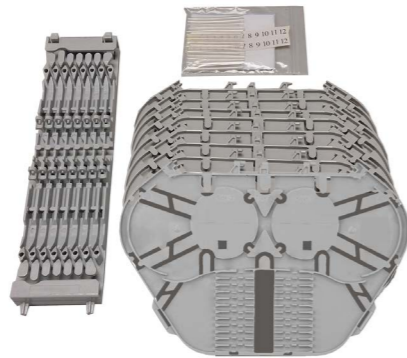
F/TOR-GCO2-BE16: Torpedo estanco de empalme y repartición BE16 con 17 entradas (700x247mm)

Accesorios F/TOR-GCO2



F/TOR-GCO2-SC: Grupo de 8 casetes SC hasta 4 empalmes

- ✓ 8 casetes de hasta 4 protectores de empalme
- ✓ Soporte para 8 casetes SC
- ✓ 16 Protectores de empalme



F/TOR-GCO2-S12C: Grupo 8 casetes SC hasta 12 fusiones

- ✓ 8 casetes de hasta 12 protectores de empalme
- ✓ Soporte para 8 casetes SC
- ✓ 96 Protectores de empalme

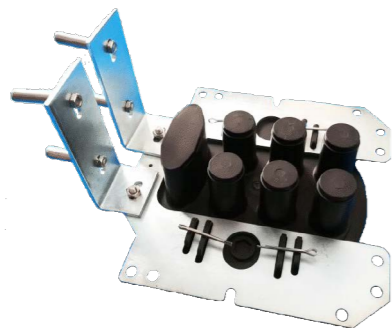


F/TOR-GCO2-SE: Grupo de 4 casetes de hasta 12 empalmes

- ✓ 4 casetes de hasta 12 protectores de empalme
- ✓ Soporte para 4 casetes SE
- ✓ 48 Protectores de empalme



F/TOR-GCO2-SP: Kit para montaje en pared con bridas metálicas



F/TOR-GCO2-SP1: Kit premium para montaje en pared con soporte

- ✓ Ligeros y fáciles de colocar
- ✓ Sistemas de sujeción del torpedo de manera que puede soltarse fácilmente para mantenimiento
- ✓ Incluyen tornillos de presión para sujeción a pared



F/TOR-GCO2-OSK: Kit sellado completo puerto redondo pequeño

- ✓ Termo-retráctil para sellado puerto oval
- ✓ Papel metalizado para protección de la cubierta del cable
- ✓ Soporte metálico para sujeción de fiador y cubiertas de cable
- ✓ Pinza de plástico para unir el termo-retráctil
- ✓ Rollo de cinta
- ✓ Trozo de papel de lija
- ✓ 2 bridas metálicas
- ✓ 2 pasadores



F/TOR-GCO2-RSK: Kit sellado completo puerto redondo grande

- ✓ Termo-retráctil para sellado puertos redondos
- ✓ Papel metalizado para protección de la cubierta del cable
- ✓ Trozo de papel de lija

Codificación:

F/TOR-GCO2-SC: Grupo 8 casetes SC hasta 4 fusiones cada uno (incluye soporte 4 agujeros y protectores empalme)

F/TOR-GCO2-SC2: Grupo 4 casetes SC hasta 4 fusiones cada uno (incluye soporte 2 agujeros y protectores empalme)

F/TOR-GCO2-SE: Grupo 4 casetes SE hasta 12 fusiones cada uno (incluye soporte 4 agujeros y protectores empalme)

F/TOR-GCO2-SE2: Grupo 2 casetes SE hasta 12 fusiones cada uno (incluye soporte 2 agujeros y protectores empalme)

F/TOR-GCO2-S12C: Grupo 8 casetes SC hasta 12 fusiones cada uno (incluye soporte 4 agujeros y protectores empalme)

F/TOR-GCO2-S12C2: Grupo 4 casetes SC hasta 12 fusiones cada uno (incluye soporte 2 agujeros y protectores empalme)

F/TOR-GCO2-TS12C: Tapa casetes SC hasta 12 fusiones

F/TOR-GCO2-OSK: Kit sellado completo puerto oval

F/TOR-GCO2-RSK: Kit sellado completo puerto redondo grande

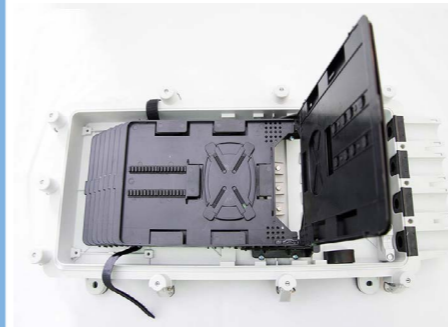
F/TOR-GCO2-RSK1: Kit sellado completo puerto redondo pequeño

F/TOR-GCO2-DROP: Kit sellado para 8 cables Drop (6mm) en puerto redondo de torpedos familia GCO2

F/TOR-GCO2-SP: Kit para montaje en pared con bridas metálicas

F/TOR-GCO2-SP1: Kit premium para montaje en pared con soporte

Caja de empalme estanca 128/256 empalmes



Aplicaciones:

- ✓ Caja de acceso universal para ser usada en exterior o interior de edificios, en arquetas o cámaras, para la protección de empalmes de cables de FO de unión derivación y distribución

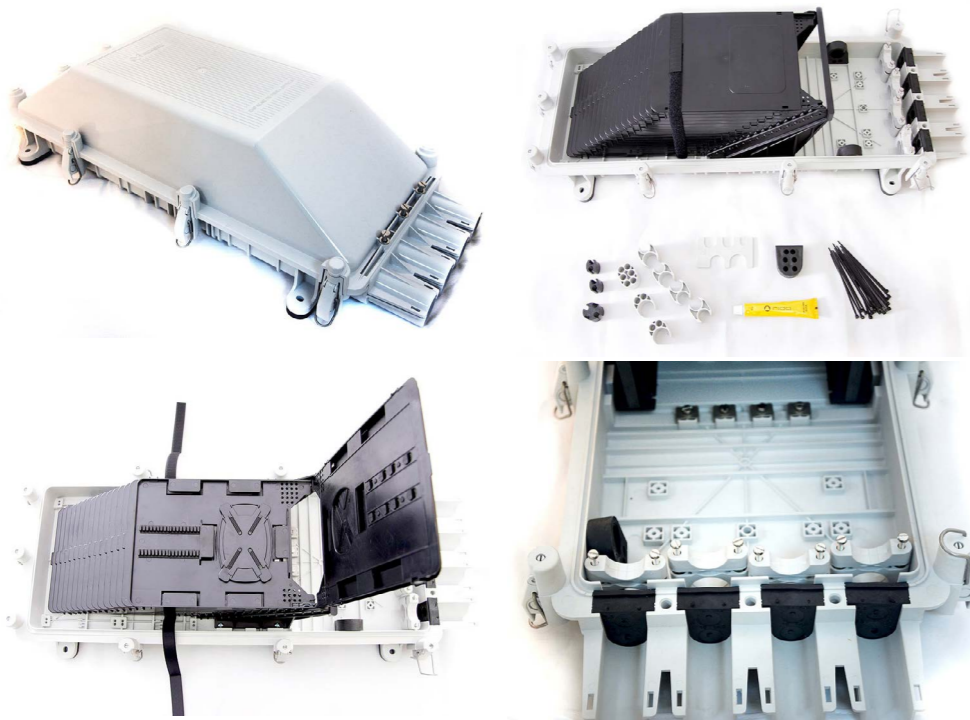
- Dispone de 4 accesos de cables independientes en un extremo. Cada uno de ellos permite la entrada individualizada de al menos dos cables multi-fibra de gran y media capacidad o hasta 6 cables ópticos de pequeña capacidad
- La tapa de cierre se monta y retira totalmente sin necesidad de herramientas especiales gracias al cierre hermético tipo clip
- El sellado de cables de acceso a la caja se realiza mediante juntas de goma con entradas pre cortadas
- Diámetro entradas/salidas cables va desde los 22 a los 7mm
- El número máximo de fusiones que se pueden alojar es de 256 (a doble capa)
- Bandejas de empalme de forma rectangular amplias y de fácil acceso con pestañas extensibles para un mejor almacenamiento de fibras hasta 32 F.O. (a doble capa). Tanto el bloque soporte como las bandejas individuales permiten el giro a 90° y su enclavamiento en posiciones fijas para facilitar la instalación
- Las cajas se pueden abrir, cerrar y manipular sin interrumpir los circuitos en funcionamiento. Permite unir y segregar cables sin tener que cortar todas las fibras así como el almacenamiento adecuado de los tubos y/o fibras sobrantes de los cables
- Temperatura de utilización -25 a +70°C
- Grado de protección contra impactos mecánicos IK09 (20 J)
- La caja una vez cerrada es totalmente hermética y resistente a condiciones de intemperie. Grado de protección IP-68
- Los materiales están diseñados para una duración mínima de 20 años

Codificación:

F/TOR-MO128-04: Caja empalmes estanca 128/256 empalmes 04 entradas (565x290x106 mm)

FTTH
FIBER TO THE HOME

Caja de empalme estanca 256/512 empalmes



Aplicaciones:

- Caja de acceso universal para ser usada en exterior o interior de edificios, en arquetas o cámaras, para la protección de empalmes de cables de FO de unión derivación y distribución

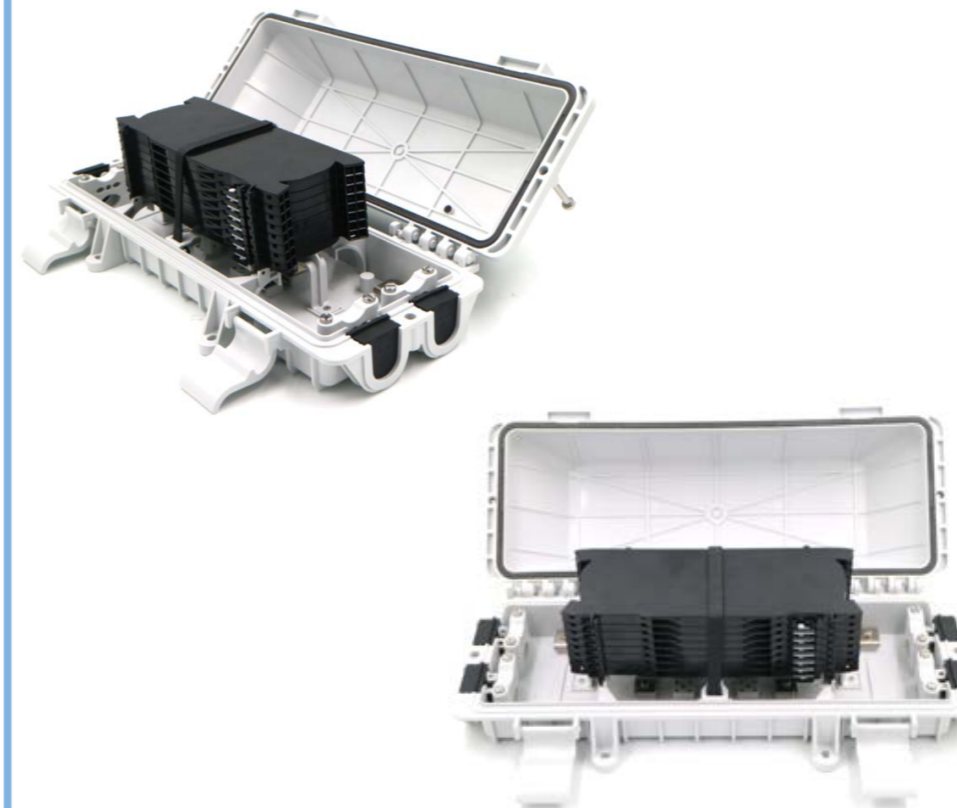
- Dispone de 4 accesos de cables independientes en un extremo. Cada uno de ellos permite la entrada individualizada de al menos dos cables multi fibra de gran y media capacidad o hasta 6 cables ópticos de pequeña capacidad
- La tapa de cierre se monta y retira totalmente sin necesidad de herramientas especiales gracias al cierre hermético tipo clip
- El sellado de cables de acceso a la caja se realiza mediante juntas de goma con entradas pre cortadas
- Diámetro entradas/salidas cables va desde los 22 a los 7mm
- El número máximo de fusiones que se pueden alojar es de 512 (a doble capa)
- Bandejas de empalme de forma rectangular amplias y de fácil acceso con pestañas extensibles para un mejor almacenamiento de fibras hasta 32 F.O. (a doble capa). Tanto el bloque soporte como las bandejas individuales permiten el giro a 90° y su enclavamiento en posiciones fijas para facilitar la instalación
- Las cajas se pueden abrir, cerrar y manipular sin interrumpir los circuitos en funcionamiento. Permite unir y segregar cables sin tener que cortar todas las fibras así como el almacenamiento adecuado de los tubos y/o fibras sobrantes de los cables
- Temperatura de utilización -25 a +70°C
- Grado de protección contra impactos mecánicos IK09 (20 J)
- La caja una vez cerrada es totalmente hermética y resistente a condiciones de intemperie. Grado de protección IP-68
- Los materiales están diseñados para una duración mínima de 20 años

FTTH
FIBER TO THE HOME

Codificación:

F/TOR-MO256-08: Caja empalmes estanca 256/512 empalmes 08 entradas (665x290x165 mm)

Caja estanca hasta 128 fusiones 4+4 entradas



Aplicaciones:

- Para ser usada en exterior (o interior de edificios), en arquetas, cámaras y postes para la protección de fusiones de cables de F.O. de unión derivación y distribución.
- Los entornos y sectores para los que ha sido diseñado son:
 - ICT
 - Redes telecomunicaciones
 - Redes PON (FTTx)
 - Redes de seguridad CCTV
 - Redes LAN

- La caja, fabricada en policarbonato de alta resistencia, es esencialmente rectangular
- Constituye un recinto totalmente hermético, compuesto por tres partes: una base, una tapa y 8 bandejas
- En el interior de la base se sitúan las bandejas donde se almacenan las fibras fusionadas
- En las bandejas se encuentran dispuestos unos organizadores que permiten posicionar los empalmes, y un disco preparado para almacenar las fibras sin sobrepasar el radio de curvatura mínimo de las mismas
- La base integra cuatro semicilindros que, con sus correspondientes juntas de goma, constituyen las entradas y sujeción de los cables
- El cierre se monta sin la necesidad de herramientas especiales y se puede abrir y cerrar fácilmente gracias al cierre tipo clip
- Las características técnicas del producto son las siguientes:
 - Dimensiones: 390 x 115 x 170mm
 - Capacidad hasta 128 F.O. y 16 divisores PLC
 - Permite la entrada/salida de 8 cables con Ø máximo:19mm y Ø mínimo: 7mm
 - 8 bandejas de fusión amplias de fácil acceso con capacidad hasta 16 FO
 - Grado estanqueidad IP-68.
 - En la parte exterior de la base hay 4 alas taladradas para permitir la fijación de la caja a fachada, pared o poste

FTTH
FIBER TO THE HOME

Codificación:

F/TOR-MO-128-04-04: Caja estanca hasta 128 fusiones 4+4 entradas (390x170x115mm)

Alquiler de Equipos

Fibercom ofrece los mejores equipos para el instalador de fibra óptica



Queremos ayudarle a crecer con nosotros ofreciendo nuestro servicio de alquiler de equipos para cuando los necesite.

Una solución profesional con múltiples ventajas:

- ✓ MAYOR BENEFICIO: Rentabilice el tiempo de sus instaladores
- ✓ AHORRO: Evite costes de mantenimiento
- ✓ FLEXIBILIDAD: Contrátelo sólo cuando lo necesite
- ✓ TIEMPO: Evite las gestiones de aprobación para una inversión fuerte
- ✓ CALIDAD FIBERCOM: Equipos de marcas líderes mundiales
- ✓ FUTURO: Decida ser el propietario en el momento que les sea más conveniente

Es muy fácil, simplemente llámenos y consulte la disponibilidad del equipo que necesita. No hay periodo mínimo para realizar una pre-reserva, validez según la oferta comercial.

Ejemplos:

- Kit Fusionadora Sumitomo T-72C+ y cortadora FC-6R+: desde 150€/semana*
- Kit Fusionadora Sumitomo T-400S y cortadora FC-5S: desde 137€/semana*

*Precios orientativos sin IVA

Transporte ida y vuelta + seguro: 75€ (Contratación obligatoria)



Renting de Equipos

Fibercom le ayuda a financiar cómodamente sus equipos de fibra óptica



Siempre a la última por una pequeña cuota mensual.

- ✓ RAPIDEZ: Trámites simples y rápidos.
- ✓ FACILIDAD: Nosotros nos encargamos de los trámites
- ✓ CUOTA FIJA: Pagos mensuales fijos
- ✓ SIN DESEMBOLSOS INICIALES: No descapitaliza la empresa
- ✓ SEGURO INCLUIDO: Por prevención y mayor tranquilidad
- ✓ CALIDAD FIBERCOM: Las mejores marcas: EXFO y Sumitomo
- ✓ IVA DEDUCIBLE: IVA 100% deducible en cada cuota
- ✓ NO GASTA CRÉDITO: No reduce la capacidad de crédito
- ✓ OPCIÓN DE COMPRA: Al final puede quedarse los equipos

Ejemplos:

- Kit Fusionadora Sumitomo T-57 y cortadora FC-6R+: desde 83€/mes*
- Kit Fusionadora Sumitomo T-400S y cortadora FC-5S: desde 36€/mes*

*Precios orientativos sin IVA



Contacte con un comercial llamando al 932 282 258

Para saber toda la información relativa al alquiler o al renting, visita nuestra web:
<https://renting-alquiler.fibercom.es/>

El aspecto que mejor define a **Fibercom** es su capacidad para combinar, de forma eficaz, un profundo conocimiento técnico con una dilatada experiencia en el campo de las telecomunicaciones ópticas.

Nuestro equipo de profesionales desarrolla su actividad siguiendo fielmente los estándares de calidad en todos sus servicios, lo que permite conocer e incorporar las normativas y recomendaciones en sus ofertas técnicas, y disponer de una oferta de productos y equipos siempre en vanguardia.

Los comerciales de **Fibercom** escuchan, comprenden y tratan de modo personalizado cada una de las consultas recibidas, asesorando en todo momento a sus clientes de manera honesta y profesional.

Nuestra tienda online dispone de un amplio catálogo de productos, siempre al mejor precio, de las marcas más relevantes del mercado internacional, elaborado para ofrecer una solución acorde a las necesidades de este sector y, en especial, de los profesionales de la instalación.

Acorde a su filosofía de servicio, **Fibercom** dispone de los medios necesarios para realizar cualquier trabajo relacionado con las infraestructuras de comunicaciones ópticas. Estas actividades se llevan a cabo adaptando a las necesidades de los clientes los más estrictos criterios técnicos, por lo que son muy apreciadas por los profesionales del sector.

El departamento de proyectos e instalaciones analiza todos los aspectos involucrados en la satisfacción del cliente antes de abordar un proyecto, con un alcance que puede comprender todas o parte de las siguientes frases: el análisis de necesidades, la ingeniería y el diseño, el suministro de materiales y equipos, la confección de todo o parte de la instalación, las auditorías y controles de calidad e, incluso, los servicios de mantenimientos y las reparaciones, siempre bajo una filosofía enfocada a la solución de los problemas y una pronta respuesta.

Fibercom lleva más de 35 años incorporando en su quehacer diario premisas de calidad y profesionalidad, por lo que goza de la confianza de muchos clientes satisfechos y la consideración de ser un referente del sector de la fibra óptica.

¡Entra en nuestra tienda online y compra todo lo que necesites en fibra óptica!

tienda.fibercom.es

- 👉 ¡Regístrate y obtén tus descuentos!
- 👉 Si ya eres cliente: Te mantendremos tus descuentos y tu forma de pago
- 👉 Si eres cliente nuevo: Te daremos de alta y te aplicaremos tus descuentos
- 👉 Aparte por registrarte tendrás acceso a las hojas de producto
- 👉 Si tenemos lo que necesitas en stock lo puedes tener en 24/48 horas (laborables)

Entrega 24/48 horas

Distribuidores oficiales de las primeras marcas. **Calidad Garantizada**

Visita el **catálogo** con todos los productos a tu disposición

Atención al cliente

(+34) 932 282 258 tienda@fibercom.es

Nuestros catálogos

FAMILIAS DE PRODUCTOS



Fusión

OTDRs

Medida

Limpieza e Inspección

Soplado

Herramientas



Cables

Pasivos Ópticos

Repartidores

Torpedos y Cajas de Empalme

Etiquetado

Armarios Rack

SECTORES



Electrónica

FAB & LAB

Redes PON

Redes ICT-2

CPDs



Zaragoza
Barcelona

c/ Prado 5, local 50009 Tel. 976 402 021
c/ Valencia 5A, entlo. 08015 Tel. 932 282 258

Distribuidor / Agente

info@fibercom.es

<http://tienda.fibercom.es>

Síguenos en: [Linked in](#) [YouTube](#) [Instagram](#)