

Fusión



OTDRs



dB
Medida



Limpieza e
inspección



Soplado



Herramientas



Cables



Pasivos
ópticos



Repartidores



Torpedos
y cajas de
empalme



Etiquetado



Armarios Rack

Fibercom
FIBRA ÓPTICA PARA PROFESIONALES

**Certificadores
y equipos
de medida
de potencia**



Marcas representadas por Fibercom



Fibercom se reserva el derecho a realizar cambios en los contenidos de las publicaciones de todos los productos que comercializa.



Multinacional de origen canadiense con 40 años de antigüedad. Con 2.000 clientes en 120 países y más de 2.000 empleados en todo el mundo (oficinas en 25 países) es líder mundial en el diseño, fabricación y comercialización de equipos de Test, medida, inspección, monitorización y análisis de redes de fibra óptica.

EXFO desarrolla soluciones de prueba, monitorización y análisis de red más inteligentes para los principales proveedores de servicios de comunicaciones del mundo, fabricantes de equipos de red y empresas de escala web.



Empresa china fundada en 2015 que brinda una variedad de servicios de soporte relacionados con el diseño, la fabricación y el servicio posventa de productos de comunicación por fibra óptica.

La gama de producto que fabrica incluye medidores de potencia, fuentes de luz, identificadores de fibra, limpiadores e inspectores de fibra óptica.

Fibercom es distribuidor para España de los productos desde 2021.

Familia Certificadores OLTS MaxTester 940/945

Para certificar TIER-1 en redes de CPDs y redes LAN

dB



- Pantalla táctil de alta resolución de 7 pulgadas: la pantalla más ancha del mercado
- Medidas muy rápidas: **certifica dos fibras a dos longitudes de onda en 2,6 seg**
- Dispone de **asistente incorporado** y diagnóstico para la eliminación de errores de referencia y pérdidas negativas
- Cumple con la normativa Encircled-Flux según ANSI/TIA e ISO/IEC.
- Certifica simultáneamente múltiples estándares de la industria
- Puede generar **informes profesionales en PDF en el propio equipo**
- La mejor distancia de su clase en monomodo de 160 km
- Dispone de un **interfaz muy intuitivo** para los técnicos, similar a la de Windows
- Batería con 12 horas de autonomía
- Capacidad de memoria interna de 150.000 medidas
- Posibilidad de conectar las sondas de inspección de EXFO
- Posibilidad de incorporar un VFL
- Disponible versión con Wi-Fi/Bluetooth
- Creación de informes por lotes con el software FastReporter 2
- Preparado para la gestión de activos de prueba basada en la nube: EXFO Connect

Aplicaciones:

- Realizar certificaciones de nivel 1 en enlaces de fibra óptica MM y SM
- Medidas bi-direccionales de medida de atenuación y longitud de los enlaces de FO
- Generar informes personalizados de certificación de enlaces de FO
- Localizar roturas de FO en los repartidores
- Comprobar la continuidad y paridad de los enlaces de FO

EXFO | Platinum PARTNER

Codificación:

MFC-T1-SM: Kit certificador OLTS MaxTester 940P SM1310/1550nm

MFC-T1-MM: Kit certificador OLTS MaxTester 940P MM 850/1300nm preparado SM

MFC-T1-Q: Kit certificador OLTS MaxTester 940P MM 850/1300nm y SM 1310/1550nm

MFC-T1-QORL: OLTS+ORL MaxTester 945P MM 850/1300nm y SM 1310/1550nm



Familia de equipos de medida de potencia FOT-600

Equipos OLTS integrados de altas prestaciones

dB



- Equipo de mano ergonómico, fácil de usar con autonomía de 72 horas
- Combina un medidor de potencia y una fuente de luz con dos longitudes de onda
- Ideal para certificación de enlaces de red: umbrales de PASA/FALLA e indicador LED
- Cuando utilice el FOT-600 en el modo de conmutación automática, la fuente de luz cambia automáticamente entre las longitudes de onda disponibles
- El FOT-600 ofrece **más de 40 longitudes de onda calibradas**, incluidas todas las longitudes de onda de CWDM
- Con solo pulsar un botón, puede almacenar los resultados para todas las longitudes de onda de una vez y completar una realización de pruebas sencilla y sin errores
- Permite la prueba de redes ópticas pasivas (PONs) a 1310 nm, 1490 nm y 1550 nm, las tres recomendadas por el UIT-T (G.983.3) para las PON
- Pueden medir en dBm, μ W y dB
- Detectan automáticamente los tonos para identificar fibras
- Opción de localizador visual de fallos (VFL) para una resolución de problemas fácil y rápida (estándar)
- **Capacidad de memoria de 1000 elementos de datos**; permite la transferencia de datos a PC mediante conexión USB
- **Incluye software completo de generación de informes**
- Las características físicas comunes a todos los equipos son:
 - ✓ Equipos ligeros (480 gr), robustos y manejables (190x100x62 mm)
 - ✓ Gran pantalla LCD para facilitar la visualización de la información mostrada
 - ✓ Los **adaptadores son intercambiables** para facilitar la limpieza y el mantenimiento
 - ✓ Función de apagado automático
 - ✓ Funciona con baterías recargables Ion Li
 - ✓ Se entregan con Guía de usuario, adaptador/cargador de CA, adaptador de conector a elegir, batería de ion litio, cinta bandolera, funda rígida de transporte, cable USB, software de generación de informes

Aplicaciones:

- ✓ Medir pérdidas de atenuación y nivel de potencia en enlaces de FO en cualquier sector WAN/LAN/PON
- ✓ Ideales para realizar pruebas y solucionar problemas en redes de instalaciones ópticas
- ✓ Identificar la fibra antes de realizar una fusión
- ✓ Certificar enlaces de FO según los estándares internacionales (TIA, ISO)

EXFO | Platinum PARTNER

AÑOS
3
DE GARANTÍA

CALIBRACIÓN
cada
3
años

FTTH ICT
FIBER TO THE HOME

Codificación:

FOT-602X-235BL: Kit medida potencia compacto SM 1310/1550nm (26/-55dBm). Toma referencia, software, PC y memoria



Fibercom se reserva el derecho a realizar cambios en los contenidos de las fichas técnicas de los productos que comercializa

tienda.fibercom.es

+34 976 402 021

info@fibercom.es

Familia de equipos de medida de potencia FOT-300

Equipos OLTS integrados

dB



- Equipo de mano ergonómico, fácil de usar con autonomía de 260 horas
- Integra un puerto de medidor de potencia y un emisor con hasta tres λ monomodo o dos λ multimodo
- La fuente incorporada del FOT-300 puede transmitir con un protocolo digital encriptado de identificación de longitud de onda, de modo que cualquier unidad compatible (FPM-300 y el FOT-300) puede utilizar automáticamente los parámetros de calibración adecuados
- Esta característica **reduce la necesidad de comunicación entre los dos técnicos y disminuye el potencial de error**
- El cifrado de señales también puede proporcionar al receptor información sobre la potencia que debe utilizarse como referencia, lo que ayuda a garantizar una referenciación eficaz, incluso cuando las dos unidades están muy separadas
- Permite la prueba de redes ópticas pasivas (PONs) a 1310 nm, 1490 nm y 1550 nm, las tres recomendadas por el UIT-T (G.983.3) para las PON
- Pueden medir en dBm, μ W y dB
- Detectan automáticamente los tonos para identificar fibras
- Las características físicas comunes a todos los equipos son:
 - ✓ Equipos ligeros (400 gr), robustos y manejables (185x100x55 mm)
 - ✓ Gran pantalla LCD para facilitar la visualización de la información mostrada
 - ✓ Los **adaptadores son intercambiables** para facilitar la limpieza y el mantenimiento
 - ✓ Función de apagado automático
 - ✓ Funciona con baterías AA
 - ✓ Se entregan con, cintas de mano, pilas AA y conectores a elegir, cargador AC, pilas AA

Aplicaciones:

- ✓ Medir pérdidas de atenuación y nivel de potencia en enlaces de FO en cualquier sector WAN/LAN/PON
- ✓ Ideales para realizar pruebas y solucionar problemas en redes de instalaciones ópticas
- ✓ Identificar la fibra antes de realizar una fusión
- ✓ Certificar enlaces de FO según los estándares internacionales (TIA, ISO)

EXFO | Platinum PARTNER

AÑOS
3
DE GARANTÍA

CALIBRACIÓN
cada
3
años

ICT
FTTH
FIBER TO THE HOME

Codificación:

FOT-302-12D: KIT MEDIDA POTENCIA COMPACTO MM 850/1300nm (10/-60dBm). TOMA REFERENCIA

FOT-302X-23BL: KIT MEDIDA POTENCIA COMPACTO SM 1310/1550nm (26/-50dBm). TOMA REFERENCIA

FOT-302X-235BL: KIT MEDIDA POTENCIA COMPACTO FTTH SM 1310/1490/1550nm (26/-50dBm). TOMA REFERENCIA



Fibercom se reserva el derecho a realizar cambios en los contenidos de las fichas técnicas de los productos que comercializa

tienda.fibercom.es

+34 976 402 021

info@fibercom.es

Optical Explorer **Multímetro de Fibra Óptica (OFM)**

dB



TestFlow



NOVEDAD MUNDIAL



- Equipo portátil de ½ kg de peso, pantalla a color de 4" y más de 10 horas de autonomía.
- Muestra la longitud de la fibra, la atenuación (IL) y las pérdidas de retorno óptico (ORL) en menos de 3 segundos, midiendo desde sólo un extremo
- Dispositivo inteligente: No se requiere configuración. Esencial en la maleta de herramientas de cualquier técnico de fibra.
- Equipo de medida autónomo con resultados de PASA/FALLA
- Junto a la App TestFlow de EXFO puede almacenar las medidas en la nube y tener documentación completa de todos los trabajos realizados
- Todos los modelos (básico y profesional) incluyen de serie:

- ☑ **Medidor de potencia**
- ☑ **Fuente láser**
- ☑ **EXFO Advisor:** Método para evaluar la calidad de los enlaces de fibra mediante la calificación 5 estrellas
- ☑ **Flash Advisor:** En 3 segundos facilita longitud, atenuación, pérdida de retorno y calidad del enlace (EXFO Advisor)
- ☑ **Fault Explorer:** Detecta, localiza e identifica en 5 segundos las causas más comunes de fallos
- Los modelos profesionales además incluyen:
 - ☑ **Link Mapper:** Detecta, localiza e identifica en 10 segundos todos los eventos
 - ☑ **Click out conector:** Permite que el técnico de campo cambie el conector de salida del equipo
- Sincronice el Optical Explorer con la aplicación móvil TestFlow y aproveche su Smartphone para:
 - ☑ Crear informes en PDF en la obra y compartirlos inmediatamente por email, SMS, WhatsApp...
 - ☑ Almacenamiento en la nube la documentación completa del trabajo
 - ☑ Con TestFlow profesional puede gestionar su trabajo e intercambiar los resultados en tiempo real.

Calibración de por vida*	3 años de garantía	Solidez EXFO	Batería recambiable

*Se entienden 10 años de vida útil



Fibercom se reserva el derecho a realizar cambios en los contenidos de las fichas técnicas de los productos que comercializa

tienda.fibercom.es

+34 976 402 021

info@fibercom.es

BÁSICO

Características

- Emisor láser
- Medidor potencia
- EXFO Advisor®
- Selección automática de λ según entorno de trabajo
- Flash Advisor®
- Fault Explorer®

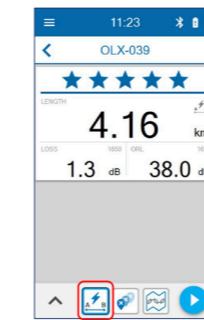


PROFESIONAL

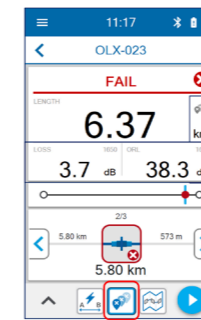
Características

- Emisor láser
- Medidor potencia
- EXFO Advisor®
- Selección automática de λ según entorno de trabajo
- Flash Advisor®
- Fault Explorer®
- Link Mapper®
- Detección de la conexión al splitter
- Click-Out

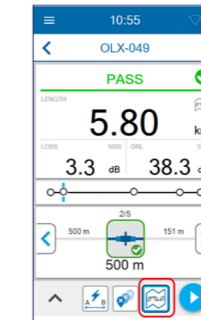
dB



Flash Advisor
Comprobación rápida de la longitud y calidad del enlace
★★★★★



Fault Explorer
Comprobación rápida de enlaces con búsqueda de fallos
★★★★★



Link Mapper
Comprobación de enlaces con búsqueda de todos los eventos
★★★★★



Fibercom se reserva el derecho a realizar cambios en los contenidos de las fichas técnicas de los productos que comercializa

tienda.fibercom.es

+34 976 402 021

info@fibercom.es

Aplicaciones:

- ☑ Verificar enlaces SM de hasta 40km
- ☑ Activar redes FTTx
- ☑ Instalación y reparación de enlaces de abonado de redes FTTH
- ☑ Hacer pruebas de servicio de enlaces de abonado en redes FTTH
- ☑ Comprobación del estado de fibras SM
- ☑ Medir nivel de potencia
- ☑ Medir pérdidas de inserción y retorno
- ☑ Localizar roturas de fibra
- ☑ Localizar e identificar fallos de fibra (empalmes, conectores, macrocurvaturas)



Codificación:

- OX1-PRO-I:** Optical Explorer Profesional de instalación 1310/1550nm
- OX1-PRO-M:** Optical Explorer Profesional de mantenimiento 1650nm (filtrado)

Familia Emisores ópticos FLS-600

Equipos portátiles de altas prestaciones



- El equipo **FLS-600-12D** tiene un puerto emisor LED multimodo (850/1300nm)
- El equipo **FLS-600-23BL** tiene un puerto emisor LÁSER monomodo (1310/1550nm)
- El equipo **FLS-600-234BL** tiene un puerto emisor LÁSER monomodo (1310/1550/1625nm)
- El equipo **FLS-600-235BL** tiene un puerto emisor LÁSER monomodo (1310/1490/1550nm)
- El equipo **FLS-600-12D-23BL** tiene 2 puertos. Uno con emisor LED multimodo (850/1300nm) y otro emisor LÁSER monomodo (1310/1550nm)
- Los 5 equipos pueden emitir tonos modulados de 270, 1000 y 2000 Hz
- Emite la señal cifrada para que cualquier equipo EXFO de las familias 300 o 600 pueda saber automáticamente las longitudes de onda que emite y la referencia de potencia que debe de tomar el receptor
- Disponible opción multimodo con emisor VCSEL
- Disponible opción con VFL integrado
- Las características físicas comunes a los 5 equipos son:
 - ✓ Ligeros (480gr), robustos y manejables (190x100x62mm)
 - ✓ Pantalla LCD donde se puede ver el nivel de batería, la longitud de onda que emite y la frecuencia de emisión
 - ✓ Se suministra con 1 **adaptador intercambiable** para conector SC, FC o ST (a elegir por el cliente) para facilitar la limpieza y el mantenimiento
 - ✓ Se suministra con batería recargable de Ion Litio
 - ✓ Se entregan con bolsas de transporte, correa de muñeca, guía de uso, certificado de calibración y adaptador cargador AC



dB

Aplicaciones:

- ✓ Medir pérdidas de atenuación y nivel de potencia en enlaces de FO en combinación con medidores de potencia
- ✓ Identificar la fibra antes de realizar una fusión
- ✓ Certificar enlaces de FO multimodo (50 y 62,5) para cualquier aplicación en 850/1300nm y monomodo en 2 o 3 longitudes de onda según los estándares internacionales (TIA, ISO)

EXFO | Platinum PARTNER

AÑOS
3
DE GARANTÍA

CALIBRACIÓN
cada
3
años

ICT FTTH
FIBER TO THE HOME

Codificación:

FLS-600-12D: Emisor LED MM6 850/1300nm
FLS-600-23BL: Emisor LÁSER SM 1310/1550nm
FLS-600-234BL: Emisor LÁSER SM 1310/1550/1625nm
FLS-600-234BL: Emisor LÁSER SM 1310/1490/1550nm
FLS-600-12D-23BL: Emisor LED MM6 850/1300nm y LÁSER SM 1310/1550nm



Fibercom se reserva el derecho a realizar cambios en los contenidos de las fichas técnicas de los productos que comercializa

tienda.fibercom.es

+34 976 402 021

info@fibercom.es

Familia Emisores ópticos ELS-50

Equipos portátiles y económicos



- El equipo **ELS-50-12C** tiene un puerto emisor LED multimodo (850/1300nm)
- El equipo **ELS-50-23BL** tiene un puerto emisor LÁSER monomodo (1310/1550nm)
- El equipo **ELS-50-235BL** tiene un puerto emisor LÁSER monomodo (1310/1490/1550nm)
- Los 3 equipos pueden emitir tonos modulados de 270, 1000 y 2000 Hz
- Las características físicas comunes a los 3 equipos son:
 - ✓ Ligeros (400gr), robustos y manejables (189x78x37mm)
 - ✓ Pantalla LCD donde se puede ver el nivel de batería, la longitud de onda que emite y la frecuencia de emisión
 - ✓ La duración típica de las baterías es de 60 horas
 - ✓ Se suministra con **adaptador intercambiable** para conector FC para facilitar la limpieza y el mantenimiento
 - ✓ Funciona con baterías AA
 - ✓ Se entregan con bolsas de transporte, cinta de mano y pilas AA



Fibercom se reserva el derecho a realizar cambios en los contenidos de las fichas técnicas de los productos que comercializa

tienda.fibercom.es

+34 976 402 021

info@fibercom.es

dB

Aplicaciones:

- ✓ Medir pérdidas de atenuación y nivel de potencia en enlaces de FO en combinación con medidores de potencia
- ✓ Identificar la fibra antes de realizar una fusión
- ✓ Certificar enlaces de FO multimodo (50 y 62,5) para cualquier aplicación en 850/1300nm (ELS-50-12C), monomodo en 1310/1550nm (ELS-50-23BL) o 1310/1490/1550nm (ELS-50-235BL) según los estándares internacionales (TIA, ISO)

EXFO | Platinum PARTNER

ICT FTTH
FIBER TO THE HOME

Codificación:

ELS-50-12C-RB: Emisor LED 850/1300nm
ELS-50-23BL-RB: Emisor LED 1350/1550nm
ELS-50-235BL-RB: Emisor LED 1310/1490/1550nm

EMISOR LED MM 850/1300nm y LÁSER SM 1310/1550nm

dB



- El equipo F/OLS-MM/SM tiene:
 - ✓ Un puerto emisor LED multimodo (850/1300 nm)
 - ✓ Un puerto emisor LÁSER monomodo (1310/1550 nm)
- Gran pantalla LCD para ver fácilmente todas las funciones
- Alta estabilidad de la potencia de salida
- Función de apagado automático
- Arranque con un solo botón
- Hasta 200 horas en modo espera (sin medir)
- Interruptor de luz de fondo y capacidad de apagado programable
- Se suministran con conectores FC y SC
- Manejo muy simple e intuitivo
- Los puertos disponen de adaptadores intercambiables para facilitar la limpieza y el mantenimiento
- Funda protectora de silicona desmontable muy resistente a caídas
- Incluye soporte de mesa y posibilidad de colgarse

Aplicaciones:

- ✓ En redes de fibra óptica sin servicio este dispositivo se utiliza para certificar enlaces tanto multimodo como monomodo durante la fase de construcción con el fin de verificar y garantizar que las medidas cumplen los estándares demandados para la red.
- ✓ Durante el mantenimiento de redes de fibra óptica se utiliza para localizar (junto con un medidor de potencia óptica) los problemas de comunicación que pueden producir la pérdida total o parcial de la señal, como por ejemplo conectores sucios o rotos, curvas excesivas, fibras rotas, etc.



Codificación:

F/KLS-35-MS: Emisor LED MM850/1300nm y Láser SM1310/1550nm

CARACTERÍSTICAS GENERALES	
Tipo de pantalla	LCD retroiluminada
Temperatura de trabajo (°C)	-10 ~ 60
Temperatura de almacenamiento (°C)	-25 ~ 70
Dimensiones (mm) y peso (gr)	160x85x45 y 220
Duración batería trabajando (h)	Hasta 45
Alimentación	3 pilas alcalinas AA 1,5V

PARÁMETROS	VALOR	
Tipo de fibra	Multimodo	Monomodo
Longitudes de onda (nm)	850 y 1300	1310 y 1550
Tipo de emisor	FP-LD	
Potencia de salida (dBm)	-5dBm (± 1)	
Estabilidad de la salida (dB)	±0,05 dB/15 min; ±0,1 dB/8 min	
Frecuencias (Hz)	CW, 270, 1K, 2K	
Tipo de conector	Universal 2,5mm + adaptadores FC y SC	

Emisor láser PON SM1310/1490/1550nm Para medidas ópticas monomodo

dB



- Emisor óptico láser monomodo preciso y duradero
- Especialmente diseñado para ser utilizado tanto en el diseño y construcción como en el mantenimiento de las redes FTTx/PON
- Puede emitir las 3 longitudes de onda de trabajo de dichas redes (1490 y 1550 nm de bajada y 1310 nm de subida)
- Gran pantalla LCD retroiluminada con función de apagado automático
- Hasta 200 horas en modo espera (sin medir)
- Puerto óptico único de fácil desmontaje para su limpieza
- Alta estabilidad de la potencia de salida
- Manejo muy simple e intuitivo
- Arranque con un solo botón
- Funda protectora de silicona desmontable muy resistente a caídas
- Incluye soporte de mesa y posibilidad de colgarse
- Incluye de serie luz LED para iluminación de la zona de trabajo

Aplicaciones:

- ✓ En redes FTTx/PON sin servicio se utiliza para medir todas las señales PON durante la fase de construcción con el fin de verificar y garantizar que las medidas cumplen los estándares demandados para la red.
- ✓ Durante el mantenimiento de redes PON se utiliza para localizar los problemas de comunicación que pueden producir la pérdida total o parcial de la señal como, por ejemplo, conectores sucios o rotos, curvas excesivas, fibras rotas, etc.

CARACTERÍSTICAS GENERALES	
Tipo de pantalla	LCD retroiluminada
Temperatura de trabajo (°C)	-10 ~ 60
Temperatura almacenamiento (°C)	-25 ~ 70
Dimensiones (mm) y peso (gr)	160x85x45 y 220
Duración batería trabajando (h)	Hasta 45
Alimentación	3 pilas alcalinas AA 1,5V

PARÁMETROS	VALOR
Tipo de fibra	Monomodo
Longitudes de onda (nm)	1310, 1490, 1550
Tipo de emisor	FP-LD
Potencia de salida (dBm)	-5dBm (±1)
Estabilidad de la salida (dBm)	±0,05dB/15 min; ±0,1dB/8 min
Frecuencias (Hz)	CW, 270, 1K, 2K
Tipo de conector	Universal 2,5mm + adaptadores FC y SC



Codificación:

F/KLS-35-PON: Emisor Láser PON SM1310/1490/1550nm

NOVEDAD MUNDIAL

Optical Power Expert

El OPM conectado

dB

PX1 Características

- dBm Medida potencia absoluta
- dB Atenuación
- ✓ PASA/FALLA
- λ 11 longitudes de onda
- Hz Detección de tono



PX1-PRO Características

- dBm Medida potencia absoluta
- dB Atenuación
- ✓ PASA/FALLA
- λ 45 longitudes de onda
- Hz Detección de tono
- 👁 Reconocimiento y conmutación automática de long. onda
- 🔦 VFL

- Conectarse a la App inteligente a través de Bluetooth: informe de resultados desde el campo, almacenamiento en la nube, gestión del flujo de trabajo
- Fácil de usar: Compacta, pantalla táctil a color e interfaz intuitivo
- Robusto y resistente: Diseño IP54 para la protección contra el polvo y el agua
- Características de ahorro de tiempo: arranque rápido como un rayo
- Localizador visual de fallos integrado (en modelos PRO)
- Memoria interna
- Reconocimiento y conmutación de longitudes de onda automatizada (en modelos PRO)
- Reducen prácticamente a cero los costes de mantenimiento:
 - ✓ Solidez EXFO
 - ✓ 3 años de garantía
 - ✓ Calibración cada 3 años
 - ✓ Batería recargable y cambiabile por el cliente
- Sincronice el Optical Power Expert con la aplicación móvil TestFlow y aproveche su Smartphone para:
 - ✓ Crear informes en PDF en la obra y compartirllos inmediatamente por correo electrónico, SMS, WhatsApp...
 - ✓ Almacenamiento en la nube la documentación completa del trabajo
 - ✓ Con TestFlow profesional puede gestionar su trabajo e intercambiar los resultados en tiempo real.

Aplicaciones:

- ✓ Medición de la potencia óptica (dBm) y la pérdida de inserción (dB)
- ✓ Localización de la fibra
- ✓ Todas las redes de telecomunicaciones, incluyendo:
 - ✓ Redes ópticas pasivas (PON)
 - ✓ Despliegues de 5G
 - ✓ FTTx
 - ✓ Acceso y empresa de LAN/WAN
 - ✓ CATV
 - ✓ Aplicaciones militares
- ✓ Paquete de longitudes de onda aplicables para los canales GPON, XGS-PON, NG-PON2, RFoG, CWDM y DWDM ITU

Codificación:

PX1-S: Optical Power Expert 11 Longitudes Onda (10/-70dBm)
PX1-H: Optical Power Expert 11 Longitudes Onda (26/-50dBm)
PX1-PRO-S: Optical Power Expert 45 Longitudes Onda (10/-70dBm) CON VFL
PX1-PRO-H: Optical Power Expert 45 Longitudes Onda (26/-50dBm) CON VFL



TestFlow



Fibercom se reserva el derecho a realizar cambios en los contenidos de las fichas técnicas de los productos que comercializa

tienda.fibercom.es

+34 976 402 021

info@fibercom.es

Familia Medidores ópticos EPM-50

Equipos portátiles y económicos

dB



- El equipo **EPM-53-RB** tiene el medidor de InGaAs que permite medir unos niveles de potencia entre 10 y -60 dBm
- El equipo **EPM-53X-RB** tiene el medidor de InGaAsX que permite medir unos niveles de potencia entre 26 y -50 dBm
- Ambos equipos pueden medir en las siguientes longitudes de onda: 850, 1300, 1310, 1490 y 1550 nm
- Pueden medir en dBm, μW y dB
- Los 2 equipos pueden detectar tonos modulados de 270, 1000 y 2000 Hz
- Las características físicas comunes a ambos equipos son:
 - ✓ Ligeros (400gr), robustos y manejables (189x78x37mm)
 - ✓ Pantalla LCD donde se puede ver, además del nivel de potencia recibido, el nivel de batería y la longitud de onda que recibe
 - ✓ La duración típica de las baterías es mayor de 300 horas
 - ✓ Se suministra con **adaptador intercambiable** para conector FC para facilitar la limpieza y el mantenimiento
 - ✓ Funciona con baterías AA
 - ✓ Se entregan con bolsas de transporte, cinta de mano y pilas AA



Aplicaciones:

- ✓ Medir pérdidas de atenuación y nivel de potencia en enlaces de FO en cualquier sector WAN/LAN/PON
- ✓ Identificar la fibra antes de realizar una fusión
- ✓ Certificar enlaces de FO según los estándares internacionales (TIA, ISO)



Codificación:

EPM-53-RB: Medidor potencia MM 850/1300 nm Y SM 1310/1490/1550nm (10/-60dBm)
EPM-53X-RB: Medidor Potencia MM 850/1300 nm Y SM 1310/1490/1550nm (26/-50dBm)

Fibercom se reserva el derecho a realizar cambios en los contenidos de las fichas técnicas de los productos que comercializa

tienda.fibercom.es

+34 976 402 021

info@fibercom.es

Equipos de medida de potencia PP-350C para redes PON

Para despliegues de redes PON más rápidos

dB



Aplicaciones:

- Mediciones simultáneas de todas las señales de redes PON, en cualquier lugar de la red
- Ideales para realizar pruebas y solucionar problemas en redes PON

- Equipo de mano ergonómico, fácil de usar con autonomía de 80 horas
- Permite la **medición simultánea de todas las señales de redes PON**
- Gracias a su diseño impermeabilizado, a una interfaz del usuario directa ofrece resultados rápidos y fiables, incluso cuando se utiliza en situaciones de viento, lluvia o frío
- Permite **almacenar hasta 1000 resultados de pruebas**, descargables a través de su interfaz USB
- Dispone de **indicadores LED de PASA/PRECAUCION/ERROR** que le permiten evaluar el nivel de potencia de su red fácil y rápidamente
- Disponible en 2 versiones:
 - PPM-352C:** Con dos puertos. Uno para medir las λ de bajada (1490/1550nm) y el otro para la λ de subida (1310nm)
 - PPM-353C:** Con dos puertos. Uno para medir las λ de bajada (1490nm) y el otro para la λ de subida (1310nm)
- Las características físicas comunes a todos los equipos son:
 - Equipos ligeros (400 gr), robustos y manejables (195x100x57 mm)
 - Gran pantalla LCD para facilitar la visualización de la información mostrada
 - Los **adaptadores son intercambiables** para facilitar la limpieza y el mantenimiento
 - Función de apagado automático
 - Se entregan con guía de referencia rápida, cable USB, software y guía del usuario en CD, cinta de muñeca, cubierta protectora para los puertos ópticos

EXFO | Platinum PARTNER

CALIBRACIÓN
cada
3 años

ICT
FTTH
FIBER TO THE HOME

Codificación:

PPM-352C: Medidor PON filtrado 2 puertos 1310/1490/1550nm software PC y memoria

PPM-353C: Medidor PON filtrado 2 puertos 1310/1490nm software PC y memoria



Fibercom se reserva el derecho a realizar cambios en los contenidos de las fichas técnicas de los productos que comercializa

tienda.fibercom.es

+34 976 402 021

info@fibercom.es

Equipos de medida de potencia PPM-350D para redes PON

Mida cualquier tecnología PON con un solo equipo

dB



Aplicaciones:

- Activación de servicio PON de una capa
- Activación del servicio PON multicapa
- Prueba de pérdida de inserción
- Múltiples tecnologías PON soportadas en una sola unidad:
 - BPON (UIT-T G983.3)
 - GPON (UIT-T G984.2)
 - EPON (IEEE 802.3)
 - XG(S)-PON (UIT-T G987.2)
 - TWDM NG-PON2 (UIT-T G989.2)
 - Superposición RF
 - RFoG (ANSI/SCTE 174 2010)

- Compacto, robusto y diseñado con el índice de protección IP54
- La capacidad única de PON-aware™ **detecta automáticamente la tecnología PON en uso**
- **Compatible con redes GPON y EPON**
- Soporta redes PON con capacidad para 10G
- Modo de paso para la verificación ONT/ONU
- **Conectividad Bluetooth® y USB**
- Aplicación inteligente para almacenar y compartir los resultados de las pruebas, crear informes de pruebas
- Batería recargable que dura hasta 8 horas de uso continuo
- Las características físicas comunes a todos los equipos son:
 - Equipos ligeros (420 gr), robustos y manejables (154x88x41 mm)
 - Gran pantalla LCD para facilitar la visualización de la información mostrada
 - Los **adaptadores son intercambiables** para facilitar la limpieza y el mantenimiento
 - Función de apagado automático
 - Se entregan con manual de uso, cable USB-A a USB-C, Cable USB para carga de batería recargable, cinta de muñeca, cubierta protectora para los puertos ópticos, bolsa de transporte

EXFO | Platinum PARTNER

ICT
FTTH
FIBER TO THE HOME

Codificación:

PPM-350D-SR: Medidor 2PONs filtrado 2 puertos 1310/1490/1550nm software PC y memoria

PPM-350D-D: Medidor 4PONs filtrado 2 puertos 1310/1490nm software PC y memoria

PPM-350D-DR: Medidor 4PONs filtrado 2 puertos 1310/1490/1550nm software PC y memoria



Fibercom se reserva el derecho a realizar cambios en los contenidos de las fichas técnicas de los productos que comercializa

tienda.fibercom.es

+34 976 402 021

info@fibercom.es

Medidor óptico MM850/980/1300nm y SM1310/1490/1550/1625nm

dB



- El medidor de potencia óptica F/KPM-35-MS se caracteriza por ser un equipo muy robusto, fácil de utilizar y tener una buena precisión en las medidas obtenidas.
- Está diseñado para utilizarse en la construcción, mantenimiento, análisis y certificación de redes de fibra óptica.
- Si se utiliza en combinación de emisores ópticos se podrán comprobar la continuidad y medir la potencia absoluta y relativa (atenuación) entre los extremos de los enlaces ópticos.
- El modelo F/KPM-35-MS puede medir en las siguientes longitudes de onda: MM 850/980/1300nm y SM 1310/1490/1550/1625nm.

Longitudes de onda	MM 850, 980 y 1300 nm SM 1310, 1490, 1550 y 1625 nm
Rango de medición	-70 ~ +10 dBm
Tipo de conector	Cabezal universal para ferrules de 2,5mm y adaptador para conector SC
Alimentación	3 pilas alcalinas AA 1,5V
Precisión	± 0,02 dB
Tamaño y Peso	160x85x45 mm y 220 gr

Aplicaciones:

- ✓ Medidas de atenuación y nivel de potencia de los enlaces de FO SM y MM en redes LAN/WAN
- ✓ Comprobar la continuidad y paridad de los enlaces de FO SM y MM en redes LAN/WAN



Codificación:

F/KPM-35-MS: Medidor óptico MM850/980/1300nm y SM1310/1490/1550/1625nm

Medidor óptico SMPON 1310/1490/1550nm filtrado conector SC/APC

dB

Para medidas ópticas en redes PON



- Medidor óptico de potencia PON preciso y robusto
- Fabricado para ser utilizado tanto en el diseño y construcción como en el mantenimiento de las redes de fibra óptica FTtx/PON
- Para medir simultáneamente los valores de potencia óptica tanto de las señales ópticas de bajada (1490 y 1550nm) como la de subida (1310nm) de las redes FTtx/PON
- Es la solución ideal para la construcción y mantenimiento posterior de obras de redes FTtx/PON
- Pantalla retroiluminada LCD TFT a color de alta resolución con función de apagado automático
- Ofrece 5 opciones de umbrales para elegir, con los modos "warning", "pass" y "fail"
- Posibilidad de calibración del dispositivo por parte del usuario
- Puede guardar hasta 1000 medidas
- Puertos ópticos de fácil desmontaje para su limpieza
- Arranque con un solo botón
- Funda protectora de silicona desmontable muy resistente a caídas
- Incluye soporte de mesa y posibilidad de colgarse

CARACTERÍSTICAS GENERALES	
Tipo de pantalla	LCD TFT color alta resolución
Unidades de medida	dBm, xW
Resolución (dB)	0,01
Alimentación	3 pilas alcalinas AA 1,5V
Tipo de Fibra	Monomodo
Temperatura de trabajo	-10~ 50°C
Temperatura de almacenamiento	-25~ 70°C
Dimensiones y peso	160x85x45mm, 220gr

PARÁMETROS	1310nm	1490nm	1550nm
Banda pasante (nm)	1260-1360	1480-1500	1539-1565
Rango de medida (dBm)	-40~+16	-50~+16	-50~+18
Aislamiento 1310nm	-	>40	>40
Aislamiento 1490nm	>40	-	>30
Aislamiento 1550nm	>40	>30	-

Aplicaciones:

- ✓ En redes FTtx/PON sin servicio se utiliza para medir todas las señales PON durante la fase de construcción con el fin de verificar y garantizar que las medidas cumplen los estándares demandados para la red.
- ✓ Durante el mantenimiento de redes PON se utiliza para localizar los problemas de comunicación que pueden producir la pérdida total o parcial de la señal como, por ejemplo, conectores sucios o rotos, curvas excesivas, fibras rotas, etc.



Codificación:

F/KPN-35-PON: Medidor óptico SMPON 1310/1490/1550nm filtrado conector SC/APC

Pinza de identificación de tráfico (10/-40dBm)

Incluye clamp universal, OPM, VFL y linterna

NUEVA



- La pinza de identificación de tráfico está diseñada para las operaciones de instalación y mantenimiento de fibra óptica
- Permite comprobar si las fibras ópticas llevan servicio o no sin tener que cortar la fibra
- En el caso de que las fibras óptica si que lleven servicio, además, identifica el sentido de la señal detectada
- Muy fácil de usar ya que incorpora de serie un clamp universal que permite su uso con protecciones de la fibra tanto de 250 y 900 micras como de 2 y 3mm
- La pantalla, que incorpora iluminación LED, facilita el trabajo en todos los entornos sin necesidad de iluminación extra
- Incorpora de serie un localizador visual de fallos y linterna LED
- Incorpora de serie un medidor de potencia de 7 longitudes de onda (850/980/1300/1310/1490/1550/1625nm) y conector universal para ferrules de 2,5mm

Aplicaciones:

- Detección si hay tráfico en fibras sin necesidad de cortarlas.
- Detección del sentido del tráfico existente en fibras en servicio.
- Identificación de una determinada FO entre un grupo de fibras sin necesidad de cortarlas.
- Localización de roturas, dobleces, golpes y puntos de pérdidas en latiguillos y rabillos de FO.
- Realizar medidas de potencia ópticas.



Codificación:

F/KFI-45: Pinza identificación tráfico (10/-40 dBm) con clamp universal, OPM, VFL y linterna

Función: Identificador de tráfico			
Rango longitudes onda	850 ~ 1625nm	Señal de sentido	LEDs izquierda/derecha
Rango de frecuencias	CW, 270Hz, 1kHz y 2kHz	Rango medida potencia	-40 ~ +10dBm
Tipo de detector	InGaAs φ1mm	Tipos adaptadores fibra	2/3mm y 250/900µm
Función: VFL			
Potencia	10mW	Tipo de láser	LED
Distancia de medida	5km ~ 8km aprox.	Longitud de onda	650nm (rojo visible)
Función: OPM			
Logitudes onda estándar	850/980/1300/1310/1490/1550/1625nm	Rango medida potencia	-70 ~ +6dBm
Tipo de detector	InGaAs	Rango longitudes onda	850 ~ 1625nm
Resolución pantalla	0,01dB	Conector	Universal ferrules 2,5mm
		Precisión	±0,02dB
Características generales			
Linterna	LED	Alimentación	2 pilas alcalinas tipo AA
Dimensiones/peso	220x45x30mm / 235gr	Rango temperatura uso	-10 ~ +60°C

El aspecto que mejor define a **Fibercom** es su capacidad para combinar, de forma eficaz, un profundo conocimiento técnico con una dilatada experiencia en el campo de las telecomunicaciones ópticas.

Nuestro equipo de profesionales desarrolla su actividad siguiendo fielmente los estándares de calidad en todos sus servicios, lo que permite conocer e incorporar las normativas y recomendaciones en sus ofertas técnicas, y disponer de una oferta de productos y equipos siempre en vanguardia.

Los comerciales de **Fibercom** escuchan, comprenden y tratan de modo personalizado cada una de las consultas recibidas, asesorando en todo momento a sus clientes de manera honesta y profesional.

Nuestra tienda online dispone de un amplio catálogo de productos, siempre al mejor precio, de las marcas más relevantes del mercado internacional, elaborado para ofrecer una solución acorde a las necesidades de este sector y, en especial, de los profesionales de la instalación.

Acorde a su filosofía de servicio, **Fibercom** dispone de los medios necesarios para realizar cualquier trabajo relacionado con las infraestructuras de comunicaciones ópticas. Estas actividades se llevan a cabo adaptando a las necesidades de los clientes los más estrictos criterios técnicos, por lo que son muy apreciadas por los profesionales del sector.

El departamento de proyectos e instalaciones analiza todos los aspectos involucrados en la satisfacción del cliente antes de abordar un proyecto, con un alcance que puede comprender todas o parte de las siguientes frases: el análisis de necesidades, la ingeniería y el diseño, el suministro de materiales y equipos, la confección de todo o parte de la instalación, las auditorías y controles de calidad e, incluso, los servicios de mantenimientos y las reparaciones, siempre bajo una filosofía enfocada a la solución de los problemas y una pronta respuesta.

Fibercom lleva más de 35 años incorporando en su quehacer diario premisas de calidad y profesionalidad, por lo que goza de la confianza de muchos clientes satisfechos y la consideración de ser un referente del sector de la fibra óptica.

¡Entra en nuestra tienda online y compra todo lo que necesites en fibra óptica!



- ¡Regístrate y obtén tus descuentos!
- Si ya eres cliente: Te mantendremos tus descuentos y tu forma de pago
- Si eres cliente nuevo: Te daremos de alta y te aplicaremos tus descuentos
- Aparte por registrarte tendrás acceso a las hojas de producto
- Si tenemos lo que necesitas en stock lo puedes tener en 24/48 horas (laborables)



Entrega 24/48 horas

Distribuidores oficiales de las primeras marcas. **Calidad Garantizada**

Visita el **catálogo** con todos los productos a tu disposición

Atención al cliente
(+34) 932 282 258 tienda@fibercom.es

Nuestros catálogos

FAMILIAS DE PRODUCTOS



Fusión

OTDRs

Medida

Limpieza e Inspección

Soplado

Herramientas



Cables

Pasivos Ópticos

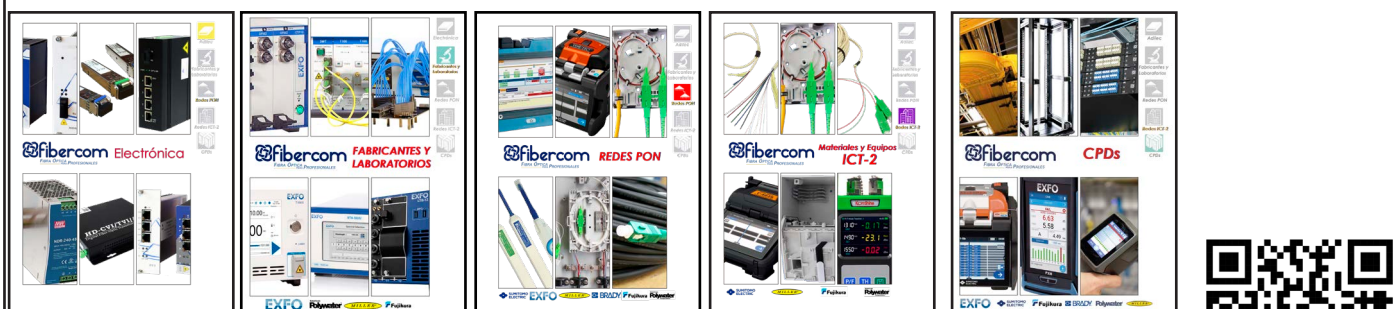
Repartidores

Torpedos y Cajas de Empalme

Etiquetado

Armarios Rack

SECTORES



Electrónica

FAB & LAB

Redes PON

Redes ICT-2

CPDs



Zaragoza
Barcelona

c/ Prado 5, local 50009 Tel. 976 402 021
c/ Valencia 5A, entlo. 08015 Tel. 932 282 258

Distribuidor / Agente

info@fibercom.es

<http://tienda.fibercom.es>

Síguenos en: [Linked in](#) [YouTube](#) [Instagram](#)